

Anexo 1.3 Biodiversidad y servicios ecosistémicos.

Listado de especies

Introducción

La finalidad del siguiente listado es identificar las especies prioritarias de conservación, estas incluyen las especies endémicas, de distribución restringida, raras y/o enlistadas por la NOM-059-SEMARNAT-2010 bajo alguna categoría de protección. En el siguiente cuadro se presenta el nombre científico, nombre común, tipo de distribución y categoría de riesgo si se es que la presentan, adicionalmente, en el caso de las especies vegetales se presenta el aprovechamiento de cada una.

Flora

Nombre científico	Nombre común principal	Tipo distribución	Norma Oficial Mexicana NOM-059	Aprovechamiento
Abildgaardia mexicana	Abildgaardia mexicana	Endémica,Nativa		
Abutilon reventum		Nativa		
Acacia constricta	Vara prieta	Nativa		Materiales, Maderable
Acacia farnesiana	Acacia	Nativa		Medicinal, Ornamental, Maderable
Acacia pennatula	Tepame	Nativa		Ambiental, Combustible, Medicinal, Melífera, Consumo animal, Maderable
Acacia schaffneri	Huizache chino	Nativa		Maderable
Acaciella hartwegii		Endémica,Nativa		
Acalypha phleoides	Chilitos	Nativa		Medicinal
Acer negundo	Negundo	Nativa		Ambiental, Ornamental, Maderable
Achillea millefolium	Milenrama eurasiática	Nativa		Medicinal, Ornamental
Acourtia glomeriflora		Endémica,Nativa		
Acourtia moschata	Cola de zorra	Endémica,Nativa		
Adenophyllum cancellatum	Cempasúchil	Endémica,Nativa		
Adenophyllum porophyllum	Alcanfor	Nativa		
Adenophyllum wrightii	Wright's Dogweed	Nativa		

Nombre científico	Nombre común principal	Tipo distribución	Norma Oficial Mexicana NOM-059	Aprovechamiento
Adiantum capillus-veneris	Helecho culantrillo	Nativa		Medicinal, Ornamental
Aeschynomene americana	Guajillo	Nativa		
Ageratina brevipes		Endémica,Nativa		
Ageratum corymbosum	Cielitos	Nativa		Ornamental
Aldama buddlejiformis	Cerote	Endémica,Nativa		
Aldama dentata	Acahual	Nativa		Medicinal
Aldama linearis		Endémica,Nativa		
Allamanda cathartica	Copa de oro	Exótica		Ambiental, Melífera, Ornamental
Allowissadula sessei		Endémica,Nativa		
Aloe arborescens	Sábila candelabro africano	Exótica		
Alternanthera caracasana	Verdolaga cimarrona	Nativa		Medicinal
Alternanthera repens	Verdolaga de puerco	Nativa		Medicinal
Amaranthus palmeri	Quintonil tropical	Nativa		Parientes silvestres de cultivos
Ambrosia artemisiifolia	Altamisa	Exótica		Medicinal
Ambrosia canescens	Hairy Ragweed	Endémica,Nativa		
Ambrosia confertiflora	Estafiate	Nativa		Medicinal
Ambrosia cumanensis	Artemisa	Nativa		
Amphilophium buccinatorium	Trompeta de sangre	Endémica,Nativa		Ornamental
Anisacanthus pumilus		Endémica,Nativa		
Anoda crenatiflora	Pintapán del monte	Nativa		Ornamental, Parientes silvestres de cultivos
Anoda cristata	Alache	Nativa		Medicinal, Ornamental, Parientes silvestres de cultivos
Aphanostephus humilis	Manzanilla cimarrona	Nativa		
Aphanostephus ramosissimus	Manzanilla cimarrona	Nativa		
Apodanthera undulata	Calabaza hedionda	Nativa		
Aptenia cordifolia	Rocío africano	Exótica		
Arbutus arizonica	Madroño norteño	Nativa		Medicinal, Maderable
Arbutus tessellata	Madroño mexicano	Endémica,Nativa		Ornamental, Maderable
Arctostaphylos pungens	Pingüica	Nativa		Medicinal, Maderable

Nombre científico	Nombre común principal	Tipo distribución	Norma Oficial Mexicana NOM-059	Aprovechamiento
Argemone mexicana	Amapolilla	Nativa		Medicinal
Argemone ochroleuca	Cardo santo	Nativa		Medicinal, Ornamental
Aristida adscensionis	Pasto	Nativa		
Aristida appressa		Nativa		
Aristida havardii	Tres aristas barbado	Nativa		
Aristida laxa	Pasto	Nativa		
Aristida orizabensis		Nativa		
Aristida schiedeana	Tres barbas abierto	Nativa		
Aristida scribneriana		Endémica,Nativa		
Aristida ternipes	Aceitilla	Nativa		
Aristolochia littoralis	Pipa holandesa	Exótica		
Artemisia absinthium	Ajenjo	Exótica		Medicinal
Artemisia ludoviciana	Estafiate	Nativa		Medicinal
Arundo donax	Carrizo asiático gigante	Exótica-Invasora		Medicinal
Asclepias curassavica	Algodoncillo tropical	Nativa		Medicinal, Ornamental
Asclepias linaria	Pinillo	Nativa		Medicinal, Ornamental
Asclepias oenotheroides	Hierba de zizotes	Nativa		
Asparagus setaceus	Espárrago	Exótica		
Aspicarpa hirtella	Chaparral asphead	Nativa		
Aster gymnocephalus		Nativa		Medicinal
Aster subulatus		Nativa		
Asterohyptis stellulata	Cordón de San Antonio	Nativa		
Astrolepis sinuata	Doradilla ondulada	Nativa		Ornamental
Baccharis salicifolia	Batamote	Nativa		Medicinal, Maderable
Bacopa monnieri	Verdolaga de puerco	Nativa		
Bacopa rotundifolia	Roundleaf Water-hyssop	Nativa		
Barkleyanthus salicifolius	Azomiate	Nativa		Medicinal
Bessera elegans	Arete	Endémica,Nativa		Ornamental
Bidens aurea	Té de milpa	Nativa		Medicinal, Ornamental
Bidens pilosa	Achual blanco	Nativa		Medicinal, Melífera, Ornamental

Nombre científico	Nombre común principal	Tipo distribución	Norma Oficial Mexicana NOM-059	Aprovechamiento
Bidens serrulata	Aceitilla	Endémica,Nativa		
Bidens triplinervia	Flor de cuitlacoche	Nativa		
Bothriochloa barbinodis	Popotillo plateado	Nativa		
Bouchea prismatica	Moradilla	Nativa		Medicinal
Bouchetia erecta	Lengua pintada	Nativa		
Bouteloua chondrosioides	Navajita morada	Nativa		
Bouteloua curtispindula	Banderilla	Nativa		
Bouteloua dactyloides	Zacate búfalo	Nativa		
Bouteloua gracilis	Navajita	Nativa		
Bouteloua hirsuta	Gramma	Nativa		
Bouteloua parryi	Navajita	Nativa		
Bouteloua radicata	Navajita morada	Endémica,Nativa		
Bouteloua ramosa	Zacate chino	Endémica,Nativa		
Bouteloua repens	Navajita rastrera	Nativa		Consumo animal
Bouteloua scorpioides		Endémica,Nativa		
Bouteloua simplex	Navajita simple	Nativa		
Bouteloua williamsii		Nativa		
Bouvardia multiflora	Aretillo	Nativa		
Bouvardia ternifolia	Trompetilla	Nativa		Medicinal
Brickellia paniculata		Nativa		
Bromus carinatus	Bromo de California	Nativa		
Bromus catharticus	Zacate de rescate	Exótica-Invasora		
Buddleja cordata	Tepozán blanco	Nativa		Medicinal, Maderable
Buddleja perfoliata	Salvia de bolita	Endémica,Nativa		Medicinal
Buddleja scordioides	Escobilla	Nativa		
Buddleja sessiliflora	Hierba de tepozán	Nativa		Medicinal, Maderable
Bulbostylis arcuata		Endémica,Nativa		
Bulbostylis juncooides	Zacate	Nativa		
Bursera excelsa	Árbol del copal santo	Nativa		Maderable
Bursera fagaroides	Torote	Nativa		Medicinal, Ornamental, Maderable
Bursera morelensis	Copal	Endémica,Nativa		Ornamental, Maderable

Nombre científico	Nombre común principal	Tipo distribución	Norma Oficial Mexicana NOM-059	Aprovechamiento
Bursera palmeri	Copal	Endémica,Nativa		Medicinal, Maderable
Calendula officinalis	Caléndula del Mediterráneo	Exótica		Medicinal, Ornamental
Calochortus barbatus	Ayatito	Endémica,Nativa		Ornamental
Calyptocarpus vialis	Garañona	Nativa		
Capsicum annum	Chile	Nativa		Ambiental, Medicinal, Consumo animal, Consumo humano, Parientes silvestres de cultivos
Cardiospermum halicacabum	Bejuco tronador	Nativa		Ornamental
Cascabela thevetioides	Narciso amarillo	Endémica,Nativa		Medicinal, Maderable
Castilleja arvensis	Cresta de gallo	Nativa		Medicinal, Ornamental
Castilleja scorzonerifolia	Garallona	Endémica,Nativa		Medicinal, Ornamental
Castilleja tenuiflora	Garañona	Nativa		Ornamental
Casuarina equisetifolia	Casuarina australiana	Exótica-Invasora		Ambiental, Combustible, Manejo de plagas, Materiales, Ornamental, Maderable
Catharanthus roseus	Jabonera de Madagascar	Exótica-Invasora		Medicinal, Ornamental
Ceiba pentandra	Ceiba	Nativa		Ambiental, Combustible, Materiales, Medicinal, Melífera, Sociales/religiosos, Ornamental, Consumo animal, Consumo humano, Maderable
Celosia argentea	Flor africana de terciopelo	Exótica		Ornamental
Celtis caudata	Capulincillo	Nativa		Maderable
Celtis laevigata	Palo blanco	Nativa		Medicinal, Maderable
Celtis pallida	Acebuche	Nativa		Medicinal
Cenchrus ciliaris	Pasto buffel	Exótica-Invasora		
Cenchrus michoacanus		Nativa		
Cenchrus myosuroides	Cadillo arenoso	Nativa		
Cordia virescens		Nativa		
Cestrum nocturnum	Dama de noche	Nativa		Ambiental, Medicinal, Melífera, Ornamental
Cheilanthes bonariensis	Helecho	Nativa		Medicinal, Ornamental
Cheilanthes brachypus	Helecho	Nativa		
Cheilanthes myriophylla	Helecho	Nativa		
Chenopodium berlandieri	Quelite cenizo	Nativa		Medicinal, Parientes silvestres de cultivos
Chloris gayana	Zacate de Rodas	Exótica		
Chloris rufescens		Nativa		

Nombre científico	Nombre común principal	Tipo distribución	Norma Oficial Mexicana NOM-059	Aprovechamiento
Chloris submutica	Pata de gallo mexicano	Nativa		
Chloris virgata	Barbas de indio	Nativa		
Cirsium vulgare	Cardo común	Exótica-Invasora		
Cissus verticillata	Tripa de zopilote	Nativa		Medicinal
Citrullus lanatus	Sandía	Exótica		
Citrus x aurantium	Azahar	Exótica		Medicinal, Ornamental, Consumo humano, Maderable
Cojoba arborea	Aguacillo	Nativa		Materiales, Maderable
Coleus scutellarioides	Manto asiático	Exótica		Medicinal, Ornamental
Comarostaphylis polifolia	Nariz de lobo	Endémica,Nativa		Maderable
Commelina dianthifolia	Casalá	Nativa		Ornamental
Commelina diffusa	Hierba del pollo	Nativa		Ornamental
Commelina erecta	Cantillo	Nativa		Medicinal, Melífera, Ornamental
Commelina scabra	Hierba del mal de ojo	Endémica,Nativa		
Commelina tuberosa	Quesadilla	Nativa		Medicinal, Ornamental
Condalia velutina	Granjero rojo	Endémica,Nativa		Maderable
Condea albida	Orégano	Endémica,Nativa		Parientes silvestres de cultivos
Convolvulus equitans	Campanilla herida	Nativa		
Conyza bonariensis	Lechuga de monte	Nativa		
Cordia boissieri	Anacahuita	Nativa		Maderable
Cordyline fruticosa	Banderilla	Exótica		Maderable
Cortaderia selloana	Pasto pampa	Exótica-Invasora		
Coryphantha clavata	Biznaga partida de porra	Endémica,Nativa		Ornamental
Coryphantha cornifera	Biznaga partida de cuernos	Endémica,Nativa		Ornamental
Coryphantha ottonis	Biznaga partida	Endémica,Nativa		Ornamental
Cosmos bipinnatus	Girasol morado	Nativa		Materiales, Medicinal, Melífera, Ornamental
Cosmos sulphureus	Mirasol amarillo	Nativa		Ornamental
Couepia polyandra	Palo de fraile	Nativa		Medicinal, Maderable, Parientes silvestres de cultivos
Critoniopsis foliosa		Endémica,Nativa		
Crotalaria pumila	Chipil	Nativa		Parientes silvestres de cultivos
Crotalaria sagittalis	Arrowhead rattlebox	Nativa		Parientes silvestres de cultivos
Crusea diversifolia	Hierba de la garrapata	Nativa		Ornamental

Nombre científico	Nombre común principal	Tipo distribución	Norma Oficial Mexicana NOM-059	Aprovechamiento
Cucurbita ficifolia	Chilacayote	Nativa		Consumo humano, Parientes silvestres de cultivos
Cucurbita foetidissima	Calabacilla loca	Nativa		Medicinal, Parientes silvestres de cultivos
Cucurbita pepo	Calabaza	Nativa		Ornamental, Consumo humano, Parientes silvestres de cultivos
Cuphea hyssopifolia	Falso brezo mexicano	Nativa		Ornamental
Cuphea lanceolata	Atlanchana	Endémica,Nativa		
Cyclosporum leptophyllum	Apio silvestre	Nativa		
Cylindropuntia imbricata	Cardenche	Nativa		Maderable
Cymbalaria muralis	Hierba del campanario	Exótica		
Cyperus entrerianus	Deep-Rooted Sedge	Nativa		
Cyperus esculentus	Cebollín	Exótica-Invasora		Medicinal
Cyperus manimae	Ctlalesquite	Nativa		
Cyperus reflexus	Bentawn Flatsedge	Nativa		
Cyperus seslerioides	Zacate de toche	Nativa		
Cyperus spectabilis	Clalesquite	Nativa		
Dactyloctenium aegyptium	Pasto pata de pollo	Exótica-Invasora		
Dahlia coccinea	Dalia roja	Nativa		Ornamental, Consumo humano, Parientes silvestres de cultivos
Dalea bicolor	Engordacabra	Nativa		
Dalea confusa		Endémica,Nativa		
Dalea humilis		Nativa		
Dalea leporina	Escobilla	Nativa		
Dalea mucronata		Endémica,Nativa		
Dalea obovatifolia	Ratoncillo	Nativa		
Dalea pectinata		Endémica,Nativa		
Dalea prostrata	Escobilla	Endémica,Nativa		
Dalea trifoliata		Endémica,Nativa		
Dalea versicolor	Oakwoods prairie clover	Nativa		
Datura ceratocaula	Toloache de agua	Endémica,Nativa		
Datura quercifolia	Toloache	Nativa		
Decachaeta haenkeana	Clarín	Endémica,Nativa		
Delonix regia	Framboyán de Madagascar	Exótica		Ambiental, Combustible, Materiales, Ornamental, Consumo animal, Maderable

Nombre científico	Nombre común principal	Tipo distribución	Norma Oficial Mexicana NOM-059	Aprovechamiento
Desmodium angustifolium	Grass-Leaf Tick-Trefoil	Nativa		
Desmodium intortum	Trébol garrapata	Nativa		
Desmodium molliculum	Amor seco	Nativa		Medicinal
Desmodium procumbens	Western Trailing Ticktrefoil	Nativa		
Desmodium retinens	Santa Rita Mountain Tick-Trefoil	Nativa		
Dichromanthus cinnabarinus	Cutzis	Nativa		Medicinal
Dicliptera resupinata	Alfalfilla	Nativa		
Dieffenbachia seguine	Hoja de coche	Nativa	Amenazada (A)	
Digitalis purpurea	Dedalera	Exótica-Invasora		Medicinal
Digitaria californica	Zacate punta blanca	Nativa		
Digitaria ciliaris	Pasto pangola	Exótica		
Digitaria panicea	Digitaria panicea	Nativa		
Digitaria sanguinalis	Pata de gallo	Exótica-Invasora		
Digitaria ternata	Pasto cangrejo africano	Exótica		
Diplachne fusca	Zacate gigante anual	Nativa		
Distichlis spicata	Huizapol	Nativa		
Dodonaea viscosa	Chapulixtle	Nativa		Medicinal, Maderable
Duranta erecta	Coralillo	Nativa		Ornamental
Dyschoriste capitata		Nativa		
Dyssodia papposa	Flamenquilla	Nativa		
Dyssodia pinnata	Rosilla	Endémica,Nativa		
Dyssodia tagetiflora	Yerba del taray	Endémica,Nativa		
Echeandia flavescens	Coyamol	Nativa		Ornamental
Echeandia scabrella		Endémica,Nativa		
Echeveria mucronata	Conchita	Endémica,Nativa		Ornamental
Echinochloa crus-galli	Gramma de agua	Exótica-Invasora		
Echinochloa holciformis	Zacate camalote	Nativa		
Echinochloa jaliscana		Endémica,Nativa		
Echinochloa oplismenoides		Nativa		

Nombre científico	Nombre común principal	Tipo distribución	Norma Oficial Mexicana NOM-059	Aprovechamiento
Eichhornia crassipes	Lirio acuático sudamericano	Exótica-Invasora		Ornamental
Eleocharis acicularis	Needle Spikerush	Nativa		
Eleocharis atropurpurea	Zacate de agua	Nativa		
Eleocharis densa		Endémica,Nativa		
Eleocharis ignota		Endémica,Nativa		
Eleocharis macrostachya	Tul	Nativa		
Eleocharis montevidensis	Sand spikerush	Nativa		
Eleocharis parishii	Parish's spikerush	Nativa		
Eleocharis schaffneri		Nativa		Medicinal
Eleusine multiflora	Zacate pata de ganso	Exótica-Invasora		
Elionurus ciliaris		Nativa		
Enneapogon desvauxii	Agrillo	Nativa		
Eragrostis barrelieri	Mediterranean lovegrass	Exótica		
Eragrostis hirta		Nativa		
Eragrostis intermedia	Zacate llanero	Nativa		
Eragrostis lugens	Amorseco llorón	Nativa		
Eragrostis maypurensis	Pan caliente	Nativa		
Eragrostis mexicana	Zacate de agua	Nativa		
Eragrostis pectinacea	Purple love grass	Nativa		
Eragrostis pilosa	Amorseco piloso	Exótica		
Eragrostis plumbea		Endémica,Nativa		
Eryngium beecheyanum	Hierba del sapo	Endémica,Nativa		Medicinal, Parientes silvestres de cultivos
Eryngium heterophyllum	Hierba del sapo	Nativa		Parientes silvestres de cultivos
Erythranthe guttata	Lantén cimarrón	Nativa		
Euphorbia hirta	Golondrina	Nativa		Medicinal, Parientes silvestres de cultivos
Euphorbia indivisa	Royal sandmat	Nativa		Parientes silvestres de cultivos
Euphorbia jaliscensis		Endémica,Nativa		Parientes silvestres de cultivos
Euphorbia macropus	Hierba de la golondrina	Nativa		Parientes silvestres de cultivos
Euphorbia maysillesii		Endémica,Nativa		
Euphorbia potosina		Endémica,Nativa		Parientes silvestres de cultivos

Nombre científico	Nombre común principal	Tipo distribución	Norma Oficial Mexicana NOM-059	Aprovechamiento
Euphorbia pulcherrima	Nochebuena	Nativa		Ambiental, Medicinal, Parientes silvestres de cultivos
Euphorbia radicans	Colecitas	Nativa		Parientes silvestres de cultivos
Euphorbia serpens	Matted Sandmat	Nativa		Parientes silvestres de cultivos
Euphorbia serpillifolia	Thymeleaf Sandmat	Nativa		Parientes silvestres de cultivos
Euphorbia tithymaloides	Candelilla	Nativa		
Euploca procumbens	Cola de alacrán	Nativa		
Eutetras palmeri		Endémica,Nativa		
Evolvulus alsinoides	Pico de pájaro	Nativa		Ornamental
Evolvulus prostratus		Endémica,Nativa		
Evolvulus rotundifolius		Endémica,Nativa		
Eysenhardtia polystachya	Palo azul	Nativa		Materiales, Medicinal, Maderable
Eysenhardtia punctata	Palo cuate	Endémica,Nativa		Maderable
Ferocactus latispinus	Biznaga ganchuda	Endémica,Nativa		Ornamental
Ficus carica	Higuera	Exótica		Medicinal, Ornamental, Maderable
Ficus cotinifolia	Amate negro	Nativa		Ambiental, Combustible, Materiales, Medicinal, Ornamental, Maderable
Fimbristylis argillicola		Endémica,Nativa		
Flaveria trinervia	Centella	Nativa		
Forestiera phillyreoides	Granjeno Acebuche	Nativa		Maderable
Forestiera tomentosa	Aceitunilla	Endémica,Nativa		
Funaria hygrometrica	Musgo	Nativa		
Funastrum elegans	Bejuco elegante	Endémica,Nativa		
Funastrum heterophyllum	Bejuco de reja	Nativa		
Gaga kaulfussii	Kaulfuss' Lipfern	Nativa		
Galeana pratensis		Nativa		
Galinsoga parviflora	Estrellita	Nativa		
Galinsoga quadriradiata	Guasca	Nativa		
Garrya ovata	Zumaque	Nativa		Maderable
Glandularia bipinnatifida	Alfombrilla de campo	Nativa		Medicinal
Glinus radiatus	Shining damascisa	Nativa		
Gomphrena nitida	Amor seco	Nativa		

Nombre científico	Nombre común principal	Tipo distribución	Norma Oficial Mexicana NOM-059	Aprovechamiento
Gomphrena pringlei	Cabezona	Endémica,Nativa		Ornamental
Gomphrena serrata	Amor seco	Nativa		
Gonolobus grandiflorus	Panjololote	Endémica,Nativa		
Graptopetalum macdougallii	Marmolito de Oaxaca	Endémica	En peligro de extinción (P)	
Grindelia macvaughii		Endémica,Nativa		
Grindelia oxylepis		Endémica,Nativa		
Guardiola tulocarpus	Vara prieta	Endémica,Nativa		
Gutierrezia conoidea	Árnica amarilla	Endémica,Nativa		
Habenaria strictissima		Nativa		
Heimia salicifolia	Escoba de arroyo	Nativa		Medicinal
Helenium mexicanum	Cabezona	Nativa		Medicinal
Helianthemum glomeratum	Cenicillo Amarillo	Nativa		Medicinal
Helianthemum patens		Endémica,Nativa		
Helianthus annuus	Girasol	Nativa		Consumo animal, Consumo humano, Parientes silvestres de cultivos
Heliopsis annua	Hierbita amarilla	Endémica,Nativa		
Heliotropium limbatum	Heliotropium limbatum	Endémica,Nativa		
Heteranthera limosa	Cucharilla	Nativa		
Heteranthera rotundifolia	Roundleaf mud-plantain	Nativa		
Heteropogon contortus	Barba negra	Nativa		
Heterosperma pinnatum	Jarilla	Nativa		
Heterotheca inuloides	Árnica mexicana	Endémica,Nativa		Medicinal
Heterotheca leptoglossa	Árnica	Endémica,Nativa		
Hilaria cenchroides	Espiga negra	Nativa		
Hordeum jubatum	Cebada cimarrona	Nativa		
Hordeum vulgare	Cebada	Exótica		
Hybridella globosa		Endémica,Nativa		
Hydrangea macrophylla	Hortensia japonesa	Exótica		Ornamental
Hydrocotyle ranunculoides	Malacote	Nativa		
Hydropectis stevensii		Endémica,Nativa		

Nombre científico	Nombre común principal	Tipo distribución	Norma Oficial Mexicana NOM-059	Aprovechamiento
Hypoestes phyllostachya	Hoja de sangre de Madagascar	Exótica		
Indigofera miniata	Chícharo escarlata	Nativa		
Indigofera montana		Nativa		
Inga laurina	Sacky sac bean	Nativa		Ornamental
Ipomoea batatas	Camote morado	Nativa		Ornamental, Parientes silvestres de cultivos
Ipomoea capillacea	Hierba de Nuño Chávez	Nativa		Parientes silvestres de cultivos
Ipomoea carnea	Amapola rosa	Nativa		Ornamental, Parientes silvestres de cultivos
Ipomoea cholulensis	Campanilla	Nativa		Parientes silvestres de cultivos
Ipomoea costellata	Crestrub morning-glory	Nativa		Parientes silvestres de cultivos
Ipomoea cristulata	Trans-Pecos morning-glory	Nativa		Ornamental, Parientes silvestres de cultivos
Ipomoea decasperma		Endémica,Nativa		Parientes silvestres de cultivos
Ipomoea hartwegii		Endémica,Nativa		Parientes silvestres de cultivos
Ipomoea indica	Bejuco blanco	Nativa		Medicinal, Ornamental, Parientes silvestres de cultivos
Ipomoea longifolia	Alcaparra	Nativa		Parientes silvestres de cultivos
Ipomoea murucoides	Cazahuate blanco	Nativa		Medicinal, Ornamental, Maderable, Parientes silvestres de cultivos
Ipomoea orizabensis	Escamonea	Nativa		Parientes silvestres de cultivos
Ipomoea purpurea	Campanilla morada	Nativa		Ornamental, Parientes silvestres de cultivos
Ipomoea schaffneri		Endémica,Nativa		Parientes silvestres de cultivos
Ipomoea stans	Tumbavaqueros	Endémica,Nativa		Medicinal, Parientes silvestres de cultivos
Ipomoea tricolor	Manto	Nativa		Parientes silvestres de cultivos
Isocoma veneta	Falsa damiana	Endémica,Nativa		
Isoetes montezumae		Nativa		Ornamental
Isolatocereus dumortieri	Órgano cimarrón	Endémica,Nativa		Ornamental, Maderable
Jasminum mesnyi	Jazmín amarillo	Exótica		
Jatropha dioica	Sangre de drago	Nativa		Medicinal
Juncus balticus	Baltic Rush	Nativa		
Juncus ebracteatus	Sangrinaría hembra	Nativa		
Juniperus flaccida	Enebro triste	Nativa		Ornamental, Maderable
Juniperus martinzii	Enebro	Endémica,Nativa		Maderable
Juniperus pinchotii	Táscate	Nativa		

Nombre científico	Nombre común principal	Tipo distribución	Norma Oficial Mexicana NOM-059	Aprovechamiento
Kalanchoe blossfeldiana	Oreja de ratón	Exótica		Medicinal, Ornamental
Karinia mexicana		Endémica,Nativa		
Krameria secundiflora	Raíz de ciruelilla ratania	Nativa		
Laennecia sophiifolia	Rastrojera	Nativa		
Lagenaria siceraria	Acocote	Exótica-Invasora		Parientes silvestres de cultivos
Lantana camara	Cinco negritos	Nativa		Ambiental, Medicinal, Melífera, Ornamental, Consumo humano, Maderable
Lantana hirta	Orégano de monte	Nativa		Medicinal, Ornamental
Lasianthaea macrocephala	Hierba del pasmo	Endémica,Nativa		
Lemna aequinoctialis	Ix'iim ja'	Nativa		
Leonotis nepetifolia	Bola del rey	Exótica-Invasora		Medicinal, Melífera, Ornamental
Lepidium didymum	Mastuerzo de Indias	Exótica		Parientes silvestres de cultivos
Lepidium virginicum	Lentejilla de campo	Nativa		Medicinal, Parientes silvestres de cultivos
Leptochloa dubia	Zacate gigante	Nativa		
Leptodontium flexifolium	Musgo	Nativa		
Leucodon curvirostris	Musgo	Nativa		
Limonium sinuatum	Estátice del Mediterráneo	Exótica		Ornamental
Limosella aquatica	Water mudwort	Nativa		
Linum pratense	Meadow Flax	Nativa		
Lobelia fenestralis	Cola de zorra	Nativa		
Lobelia laxiflora	Aretitos	Nativa		Medicinal, Ornamental
Lobularia maritima	Bola de hilo	Exótica		Medicinal
Loeselia coerulea	Jarrito	Nativa,Endémica		Medicinal
Loeselia glandulosa	Azulilla	Nativa		
Loeselia mexicana	Espinosilla	Nativa		Medicinal
Lophocereus marginatus	Chilayo	Endémica,Nativa		Maderable
Louisiella elephantipes	Pasto embalsado	Nativa		
Ludwigia bonariensis	Duraznillo de agua	Endémica,Nativa		
Ludwigia octovalvis	Calavera	Nativa		
Luziola fluitans	Southern watergrass	Nativa		
Lycurus phalaroides	Lycurus phalaroides	Nativa		

Nombre científico	Nombre común principal	Tipo distribución	Norma Oficial Mexicana NOM-059	Aprovechamiento
Lycurus phleoides	Zacate Lobero	Nativa		
Lysimachia arvensis	Jabonera europea	Exótica		Ornamental
Macroptilium gibbosifolium	Jicama de monte	Nativa		
Malva parviflora	Malva de Castilla	Exótica		Medicinal
Malvastrum coromandelianum	Escobillo	Nativa		Medicinal, Consumo animal
Malvaviscus arboreus	Altea	Nativa		Ambiental, Materiales, Medicinal, Ornamental, Consumo humano
Malvaviscus penduliflorus	Moco de guajolote	Nativa		
Mammillaria bombycina	Biznaga de seda	Endémica,Nativa	Sujeta a protección especial (Pr)	Ornamental
Mammillaria crinita	Biznaga de espinas pubescentes	Endémica,Nativa		
Mammillaria jaliscana	Biznaga de Jalisco	Endémica,Nativa		Ornamental
Mammillaria rettigiana	Biznagueta de ganchos amarillos	Endémica,Nativa	Sujeta a protección especial (Pr)	Ornamental
Mammillaria uncinata	Biznaga ganchuda	Endémica,Nativa		Ornamental
Mandevilla foliosa	Hierba de la cucaracha	Endémica,Nativa		Medicinal
Marina neglecta		Endémica,Nativa		
Marina nutans	Escobillo	Nativa		
Marsilea mollis	Helecho	Nativa		Ornamental
Matelea pilosa	Estrella del zopilote	Endémica,Nativa		
Mecardonia procumbens	Hoja de quebranto	Nativa		Ornamental
Mecardonia vandellioides	Yellow-flowered mecardonia	Nativa		
Medicago polymorpha	Carretilla	Exótica		
Medicago sativa	Alfalfa asiática	Exótica		
Melampodium sericeum	Andán chino	Nativa		
Melampodium strigosum	Shaggy blackfoot daisy	Exótica		
Melia azedarach	Árbol del paraíso	Exótica-Invasora		Ambiental, Combustible, Materiales, Medicinal, Melífera, Ornamental, Artesanía, Maderable
Melinis repens	Pasto africano rosado	Exótica-Invasora		
Menodora helianthemoides	Jazmincillo del monte	Endémica,Nativa		

Nombre científico	Nombre común principal	Tipo distribución	Norma Oficial Mexicana NOM-059	Aprovechamiento
Mentzelia hispida	Zazalic	Endémica,Nativa		
Microchloa kunthii	Elsgras	Nativa		
Milla biflora	Estrellita	Nativa		Ornamental
Mimosa aculeaticarpa	Espino	Nativa		Maderable
Mimosa biuncifera	Garabatillo	Nativa		
Mimosa monancistra	Chascarrillo	Nativa		
Mimosa pudica	Dormilona	Nativa		Medicinal, Ornamental
Mirabilis jalapa	Maravilla	Nativa		Medicinal, Ornamental
Mirabilis viscosa	Maravillita	Nativa		
Monstera deliciosa	Mano de león	Nativa		Ornamental, Consumo humano
Montanoa leucantha	Talacao	Nativa		Medicinal
Muhlenbergia capillaris	Hairawn Muhly	Nativa		
Muhlenbergia distans		Nativa		
Muhlenbergia emersleyi	Cola de zorra	Nativa		
Muhlenbergia implicata	Muhlenbergia implicata	Nativa		
Muhlenbergia ligulata	Pelillo	Endémica,Nativa		
Muhlenbergia longiglumis		Endémica,Nativa		
Muhlenbergia peruviana	Muhlenbergia peruviana	Nativa		
Muhlenbergia polycaulis	Muhlenbergia polycaulis	Nativa		
Muhlenbergia pubescens	Zacate lanudo	Endémica,Nativa		
Muhlenbergia rigida	Gramma	Nativa		
Muhlenbergia stricta	Zacatón fino	Endémica,Nativa		
Muhlenbergia tenuifolia	Zacate espinilla	Nativa		
Muhlenbergia virescens	Pasto tornillo	Nativa		
Myriopteris aurea	Helecho dorado	Nativa		
Myriopteris lindheimeri	Lindheimer's lipfern	Nativa		
Myriopteris mexicana		Nativa		
Myriopteris myriophylla	Chujcho	Nativa		
Myrtillocactus geometrizans	Garambullo	Endémica,Nativa		Ornamental, Maderable, Parientes silvestres de cultivos
Najas guadalupensis	Naja	Nativa		

Nombre científico	Nombre común principal	Tipo distribución	Norma Oficial Mexicana NOM-059	Aprovechamiento
Nemastylis tenuis	Zacaya	Nativa		Ornamental
Nephrolepis biserrata	Cola de pescado	Nativa		Ornamental
Nerium oleander	Adelfa blanca y rosa	Exótica-Invasora		Ambiental, Manejo de plagas, Medicinal, Ornamental, Maderable
Nicandra physalodes	Belladona	Exótica		
Nicotiana glauca	Tabaquillo sudamericano	Exótica		Medicinal, Ornamental, Parientes silvestres de cultivos
Nissolia wislizeni	Arizona Yellowhood	Nativa		
Nothoscordum bivalve	Cebolleta	Nativa		
Nyctocereus serpentinus	Gigante	Endémica,Nativa		
Nymphoides fallax	Estrella amarilla de agua	Nativa		
Ocimum basilicum	Albahaca blanca	Exótica		Medicinal
Oenothera deltoides	Birdcage Evening Primrose	Nativa		
Oenothera hexandra	Onagra arlequín	Nativa		
Oenothera pubescens	Linda tarde	Nativa		Ornamental
Oenothera rosea	Hierba del golpe	Nativa		
Oenothera speciosa	Onagra	Nativa		
Oenothera suffrutescens	Onagra de olor	Nativa		
Olivaea tricuspis		Nativa		
Opuntia atrispina	Nopal calvo	Nativa		Ornamental, Parientes silvestres de cultivos
Opuntia atropes	Nopal manso	Endémica,Nativa		Ornamental, Parientes silvestres de cultivos
Opuntia auberi	Nopal de lenguita	Endémica,Nativa		Ornamental, Parientes silvestres de cultivos
Opuntia cantabrigiensis	Cuija	Endémica,Nativa		Ornamental, Parientes silvestres de cultivos
Opuntia durangensis	Nopal de durango	Endémica,Nativa		Ornamental, Parientes silvestres de cultivos
Opuntia engelmannii	Nopal Cuijo	Nativa		Parientes silvestres de cultivos
Opuntia ficus-indica	Nopal de castilla	Nativa		Ornamental, Parientes silvestres de cultivos
Opuntia fuliginosa	Nopal hollin	Endémica,Nativa		Ornamental, Parientes silvestres de cultivos
Opuntia guilanchi	Nopal guilanche	Endémica,Nativa		Ornamental, Parientes silvestres de cultivos
Opuntia hyptiacantha	Nopal cascarón	Endémica,Nativa		Ornamental, Parientes silvestres de cultivos
Opuntia jaliscana	Nopal de Jalisco	Endémica,Nativa		Ornamental, Parientes silvestres de cultivos

Nombre científico	Nombre común principal	Tipo distribución	Norma Oficial Mexicana NOM-059	Aprovechamiento
Opuntia joconostle	Xoconostle	Endémica,Nativa		Ornamental, Parientes silvestres de cultivos
Opuntia lasiacantha	Nopal de cerro	Endémica,Nativa		Ornamental, Parientes silvestres de cultivos
Opuntia leucotricha	Nopal Duraznillo	Endémica,Nativa		Ornamental, Parientes silvestres de cultivos
Opuntia megacantha	Nopal blanco	Endémica,Nativa		Parientes silvestres de cultivos
Opuntia microdasys	Nopal cegador	Nativa		Ornamental, Parientes silvestres de cultivos
Opuntia phaeacantha	Nopal de Chihuahua	Nativa		Parientes silvestres de cultivos
Opuntia robusta	Nopal camueso	Endémica,Nativa		Ornamental, Parientes silvestres de cultivos
Opuntia streptacantha	Nopal cardón	Endémica,Nativa		Ornamental, Parientes silvestres de cultivos
Opuntia tomentosa	Nopal chamacuelo	Nativa		Ornamental, Parientes silvestres de cultivos
Oxalis corniculata	Acedera			Medicinal, Ornamental
Oxypappus scaber		Endémica,Nativa		
Pachycereus marginatus	Chilayo	Nativa		
Panicum hallii	Panizo aserrín	Nativa		
Panicum lepidulum		Nativa		
Panicum obtusum	Hierba de la pulga	Nativa		
Panicum parcum		Nativa		
Panicum vaseyanum		Endémica,Nativa		
Parthenium bipinnatifidum	Nube cimarrón	Nativa		
Parthenium hysterophorus	Hierba del golpe	Nativa		Medicinal, Consumo animal
Parthenium incanum	Mariola	Nativa		
Paspalum convexum	Pasto de corona	Nativa		
Paspalum distichum	Camalote saladillo	Nativa		
Paspalum notatum	Pasto estrella	Nativa		Ornamental
Paspalum pubiflorum	Camalote velludo	Nativa		
Passiflora subpeltata	Granadita	Nativa		Ornamental, Parientes silvestres de cultivos
Pavonia candida	Acahuita	Endémica,Nativa		
Pectis prostrata	Cominillo	Nativa		
Pelargonium zonale	Geranio de herradura	Exótica		
Pellaea ternifolia	Helecho de tres hojas	Nativa		Ornamental

Nombre científico	Nombre común principal	Tipo distribución	Norma Oficial Mexicana NOM-059	Aprovechamiento
Penstemon gentianoides	Campanita morada	Nativa		Ornamental
Pereskiaopsis diguetii	Cacto arbusto patilón	Endémica,Nativa		Ornamental
Perityle microglossa	Manzanilla de burro	Nativa		
Perityle rosei		Endémica,Nativa		
Persea americana	Aguacate	Nativa		Ambiental, Materiales, Medicinal, Melífera, Ornamental, Consumo humano, Maderable, Parientes silvestres de cultivos
Persicaria lapathifolia	Chilillo blanco	Exótica		
Persicaria pennsylvanica	Pinkweed	Nativa		
Perymenium mendezii		Endémica,Nativa		
Peyritschia deyeuxioides	Tres cerdas paniculado	Nativa		
Pharus mezii		Nativa		
Phaseolus microcarpus	Frijol	Endémica,Nativa		Parientes silvestres de cultivos
Phaseolus vulgaris	Frijol	Nativa		Medicinal, Consumo humano, Parientes silvestres de cultivos
Phoradendron forestierae	Mal ojo	Endémica,Nativa		
Phoradendron lanceolatum	Injerto	Endémica,Nativa		
Phoradendron reichenbachianum	Lirio	Nativa		
Phyla nodiflora	Bella alfombra	Nativa		
Physcomitrium pyriforme	Musgo	Nativa		
Pilea microphylla	Falso helecho de arroz	Nativa		Medicinal, Ornamental
Pinaropappus roseus	Chipule	Nativa		Medicinal
Pinus (Strobus) cembroides	Pino piñonero	Nativa		Ornamental, Consumo humano, Maderable, Parientes silvestres de cultivos
Piptochaetium fimbriatum	Arrocillo	Nativa		
Piqueria trinervia	Altarreina	Nativa		Medicinal
Pittocaulon praecox	Palo loco	Endémica,Nativa		Ornamental, Maderable
Pityrogramma dealbata	Helecho	Nativa		
Plantago major	Cancerina euroasiática	Exótica		Medicinal
Plumbago pulchella	Chilillo medicinal	Endémica,Nativa		
Plumeria rubra	Cacalósúchil	Nativa		Ambiental, Combustible, Materiales, Medicinal, Melífera,

Nombre científico	Nombre común principal	Tipo distribución	Norma Oficial Mexicana NOM-059	Aprovechamiento
				Sociales/religiosos, Ornamental, Maderable
Polanisia uniglandulosa	Ortiga	Nativa		
Polianthes montana		Endémica,Nativa		Ornamental
Polianthes sessiliflora		Endémica,Nativa		
Polygala compacta		Endémica,Nativa		
Polygala retifolia		Endémica,Nativa		
Polygonum mexicanum	Chilillo de varita	Nativa		
Polypodium hartwegianum	Helecho			
Polypodium thysanolepis	Helecho	Nativa		Ornamental
Populus alba	Álamo blanco	Exótica		Ornamental, Maderable
Populus fremontii	Álamo	Nativa		Medicinal, Maderable
Porophyllum coloratum	Maravilla	Endémica,Nativa		Parientes silvestres de cultivos
Porophyllum linaria	Cola de coyote	Endémica,Nativa		Parientes silvestres de cultivos
Porophyllum ruderales	Pápalo	Nativa		Parientes silvestres de cultivos
Portulaca oleracea	Verdolaga	Exótica		Medicinal, Consumo humano, Parientes silvestres de cultivos
Portulaca pilosa	Chisme	Nativa		Parientes silvestres de cultivos
Potamogeton diversifolius	Lama de hojas dispares	Nativa		
Potamogeton nodosus	Espiga de agua	Nativa		
Potentilla indica	Falsa fresa	Exótica		
Prinosciadium linearifolium		Endémica,Nativa		
Priva grandiflora	Pionillo	Endémica,Nativa		
Proboscidea louisianica	Toritos	Nativa		Ornamental
Proboscidea parviflora	Torito	Nativa		
Prosopis laevigata	Mezquite blanco	Nativa		Ornamental, Maderable
Prunus serotina	Capulín	Nativa		Medicinal, Ornamental, Maderable, Parientes silvestres de cultivos
Psacalium platylepis		Endémica,Nativa		
Psacalium sinuatum	Calcomeca	Endémica,Nativa		
Pseudabutilon ellipticum	Colotagüe	Nativa		
Pseudoeriodoma eminens	Agujilla grande	Nativa		

Nombre científico	Nombre común principal	Tipo distribución	Norma Oficial Mexicana NOM-059	Aprovechamiento
Pseudognaphalium chartaceum	Gordolobo	Endémica,Nativa		
Pseudognaphalium roseum	Gordolobo rosado	Nativa		
Psilactis brevilingulata	Árnica morada	Nativa		
Psittacanthus calyculatus	Injerto de huizache	Nativa		Medicinal
Ptelea trifoliata	Palo zorrillo	Nativa		Maderable
Purshia mexicana	Romerillo cimarrón	Nativa		Medicinal
Quercus (Quercus) confertifolia	Encino blanco	Endémica,Nativa		Ornamental, Maderable
Quercus (Quercus) potosina	Encino potosino	Endémica,Nativa		Maderable
Quercus (Quercus) resinosa	Roble	Endémica,Nativa		Maderable
Quercus (Quercus) rugosa	Encino quiebra hacha	Nativa		Ornamental, Consumo animal, Maderable
Raphanus raphanistrum	Rabanillo	Exótica		
Reseda luteola	Acelguilla euroasiática	Exótica-Invasora		Melífera
Ricinus communis	Higuerilla	Exótica-Invasora		Ambiental, Combustible, Industrial, Materiales, Medicinal, Ornamental, Maderable
Ricoa leptophylla	Charrasquillo	Endémica,Nativa		
Rivina humilis	Bajatripa	Nativa		Medicinal
Roldana heracleifolia		Endémica,Nativa		
Rorippa palustris	Berro de Islandia	Nativa		
Ruellia simplex	Petunia mexicana	Nativa		
Rumex crispus	Lengua de vaca eurasiática	Exótica-Invasora		Parientes silvestres de cultivos
Sageretia elegans	Espuela de gallo	Nativa		
Sagittaria longiloba	Hierba de la flecha	Nativa		
Salvia axillaris	Mirto pálido	Endémica,Nativa		Parientes silvestres de cultivos
Salvia hispanica	Chía	Nativa		Medicinal, Ornamental, Consumo humano, Parientes silvestres de cultivos
Salvia leucantha	Salvia cordón de San Francisco	Nativa		Medicinal, Ornamental, Parientes silvestres de cultivos
Salvia macellaria	Huastecan Magenta Sage	Endémica,Nativa		Parientes silvestres de cultivos
Salvia melissodora	Mirto uva	Endémica,Nativa		Medicinal, Ornamental, Parientes silvestres de cultivos
Salvia microphylla	Mirto chico	Nativa		Medicinal, Ornamental, Parientes silvestres de cultivos

Nombre científico	Nombre común principal	Tipo distribución	Norma Oficial Mexicana NOM-059	Aprovechamiento
Salvia polystachya	Romerillo	Nativa,Endémica		Medicinal, Ornamental
Salvia tiliifolia	Salvia hoja de tilo	Nativa		Ornamental, Parientes silvestres de cultivos
Sanvitalia fruticosa	Ojo de gallo	Endémica,Nativa		
Sanvitalia procumbens	Ojo de gallo	Nativa		Medicinal, Ornamental
Schinus molle	Pirul	Exótica		Medicinal, Ornamental, Maderable
Schizachyrium sanguineum	Pajón tallo azul	Nativa		
Schizachyrium tenerum	Slender Little Bluestem	Nativa		
Schizocarpum parviflorum	Huevillo de gato	Endémica,Nativa		
Schkuhria pinnata	Escobilla	Nativa		
Schkuhria schkuhrioides	Anisillo cimarrón	Endémica,Nativa		
Sechiopsis tetraptera	Sechiopsis tetraptera	Endémica,Nativa		
Sechiopsis triquetra	Chayotillo	Endémica,Nativa		
Sedum pachyphyllum	Dedos de dios	Endémica,Nativa		Ornamental
Selaginella arsenei	Selaginela	Endémica,Nativa		
Selaginella pallescens	Doradilla	Nativa		Ornamental
Selaginella rupincola	Doradilla	Nativa		Ornamental
Senecio flaccidus	Hierba de San Juan de dios	Nativa		
Senna didymobotrya	Retama africana	Exótica		Ornamental
Senna hirsuta	Cuajillo	Nativa		
Senna multiglandulosa	Retama	Nativa		Ornamental, Maderable
Setaria grisebachii	Took' su'uk	Nativa		
Setaria latifolia		Endémica,Nativa		
Setaria parviflora	Zacate sedoso	Nativa		
Sicyos microphyllus	Amole	Nativa		
Sida barclayi		Nativa		
Sida linearis	Poleo chiquito	Endémica,Nativa		
Sida rhombifolia	Tlalamate	Nativa		Medicinal, Ornamental, Maderable
Silene laciniata	Clavel del monte	Nativa		
Simsia amplexicaulis	Achual	Nativa		Medicinal
Sisyrinchium cernuum	Nodding blue-eyed grass	Nativa		Ornamental
Sisyrinchium tenuifolium	Zacate de la muela	Nativa		Ornamental

Nombre científico	Nombre común principal	Tipo distribución	Norma Oficial Mexicana NOM-059	Aprovechamiento
Solanum (Solanum) stoloniferum	Fendler's horsenettle	Nativa		Parientes silvestres de cultivos
Sonchus asper	Cerraja	Exótica		
Sonchus oleraceus	Achicoria europea	Exótica		Medicinal
Sorghastrum nutans	Avenilla	Nativa		
Spathodea campanulata	Tulipán africano	Exótica-Invasora		Ambiental, Combustible, Materiales, Ornamental, Maderable
Sphaeralcea angustifolia	Hierba del negro	Nativa		Medicinal
Sporobolus atrovirens	Pasto	Endémica,Nativa		
Sporobolus indicus	Cola de ratón	Nativa		
Sporobolus trichodes		Endémica,Nativa		
Steinchisma hians	Gaping Panicgrass	Nativa		
Stemodia bartsoides		Endémica,Nativa		
Stemodia durantifolia	Purple stemodia	Nativa		
Stemodia jorullensis		Nativa		
Stenandrium dulce	Sweet Shaggytuft	Nativa		
Stenocactus arrigens	Biznaga undulada de zimapán	Nativa		Ornamental
Stenocactus multicostatus	Biznaga ondulada de muchas costillas	Endémica,Nativa		Ornamental
Stenocactus ochoterenianus	Biznaga undulada	Endémica,Nativa		
Stenocactus pentacanthus	Biznaga undulada de 5 espinas	Endémica,Nativa		Ornamental
Stenocactus phyllacanthus	Biznaga Ondulada de Espinas Planas	Endémica,Nativa		
Stenocereus dumortieri		Endémica,Nativa		
Stenotaphrum secundatum	Gramilla de San Agustín	Nativa		
Stevia lucida	Hierba de la araña	Nativa		
Stevia micrantha	Annual Candyleaf	Nativa		
Stevia serrata	Burrillo	Nativa		Medicinal
Stevia viscida	Hierba de la pulga	Nativa		

Nombre científico	Nombre común principal	Tipo distribución	Norma Oficial Mexicana NOM-059	Aprovechamiento
Symphotrichum subulatum	Metezurras	Nativa		
Tagetes erecta	Cempasúchil	Nativa		Materiales, Medicinal, Sociales/religiosos, Ornamental, Parientes silvestres de cultivos
Tagetes lucida	Pericón	Nativa		Materiales, Medicinal, Ornamental, Parientes silvestres de cultivos
Tagetes lunulata	Cinco llagas	Endémica,Nativa		Medicinal, Ornamental, Parientes silvestres de cultivos
Tagetes micrantha	Anisillo	Nativa		Medicinal, Ornamental, Parientes silvestres de cultivos
Tagetes subulata	Anisillo	Nativa		Parientes silvestres de cultivos
Talinopsis frutescens	Agritos	Nativa		
Talinum paniculatum	Quelite de monte	Nativa		Medicinal
Tanacetum parthenium	Altamisa	Exótica		Medicinal
Taraxacum officinale	Diente de león	Exótica		
Taxodium mucronatum	Ahuehuate	Nativa		Medicinal, Ornamental, Maderable, Parientes silvestres de cultivos
Tecoma stans	Timboco	Nativa		Ambiental, Combustible, Industrial, Medicinal, Melífera, Sociales/religiosos, Ornamental, Maderable
Tephrosia leucantha		Endémica,Nativa		
Terminalia buceras	Olivo negro	Nativa		Combustible, Materiales, Melífera, Consumo humano, Maderable
Terminalia catappa	Almendro malabar	Exótica-Invasora		Ambiental, Combustible, Materiales, Medicinal, Ornamental, Consumo humano, Maderable
Tetramerium nervosum	Corrimiento	Nativa		Medicinal, Ornamental
Thelesperma filifolium	Stiff greenthread	Nativa		
Thuidium robustum	Musgo	Nativa		
Thunbergia alata	Hierba africana del susto	Exótica-Invasora		Ornamental
Tillandsia erubescens	Bromelia	Nativa		
Tillandsia recurvata	Gallinitas	Nativa		Medicinal, Ornamental
Tinantia erecta	Flor pata de gallo	Nativa		Ornamental
Tithonia diversifolia	Acahual	Nativa		Ambiental, Materiales, Medicinal, Melífera, Sociales/religiosos, Ornamental
Tithonia rotundifolia	Acahual rojo	Nativa		Melífera, Ornamental
Tithonia tubaeformis	Gigantón	Nativa		
Trachypogon spicatus	Barba larga	Nativa		

Nombre científico	Nombre común principal	Tipo distribución	Norma Oficial Mexicana NOM-059	Aprovechamiento
Tradescantia crassifolia	Matlaxóchitl	Nativa		Materiales
Tradescantia pallida	Niña en barco	Nativa		
Tradescantia spathacea	Magueyito morado	Nativa		Ambiental, Materiales, Medicinal, Ornamental
Tradescantia zebrina	Matalí	Nativa		Medicinal
Tragus berteronianus	African bur-grass	Exótica		
Tribulus terrestris	Abrojo	Exótica		
Tridax balbisioides		Endémica,Nativa		
Trifolium amabile	Carretilla	Nativa		
Trifolium mucronatum	Cusp clover	Nativa		
Tripogandra purpurascens	Hierba de pollo	Nativa		
Tripogon spicatus	American fiveminute grass	Nativa		
Tripsacum lanceolatum	Maicero	Nativa		Parientes silvestres de cultivos
Tripsacum zopilotense		Nativa	Sujeta a protección especial (Pr)	Parientes silvestres de cultivos
Trixis angustifolia	Hierba del aire	Endémica,Nativa		Medicinal
Trixis michuacana	Caléndula mexicana	Endémica,Nativa		
Tropaeolum majus	Mastuerzo sudamericano	Exótica		Medicinal, Ornamental
Typha domingensis	Tule	Nativa		
Urochloa jaliscana		Endémica,Nativa		
Urochloa meziana	Almejita lisa	Endémica,Nativa		
Urochloa panicoides	Yugo blanco	Exótica-Invasora		
Urochloa plantaginea		Nativa		
Verbena litoralis	Verbena del litoral	Nativa		Medicinal, Ornamental
Verbesina crocata	Árnica capitaneja	Nativa		Medicinal
Verbesina oligantha		Endémica,Nativa		
Verbesina serrata	Vara blanca	Endémica,Nativa		
Verbesina sphaerocephala	Vara de agua	Endémica,Nativa		
Viguiera dentata	Chamiso	Nativa		
Viridantha tortilis	Bromelia	Endémica,Nativa		Ornamental
Waltheria indica	Tapacola	Nativa		Medicinal
Xanthisma spinulosum	Spiny Goldenweed	Nativa		

Nombre científico	Nombre común principal	Tipo distribución	Norma Oficial Mexicana NOM-059	Aprovechamiento
Xanthocephalum benthamianum		Endémica,Nativa		
Youngia japonica	Arpa de halcón oriental	Exótica		
Yucca decipiens	Palma china	Endémica,Nativa		Ornamental, Parientes silvestres de cultivos
Yucca filifera	Palma pita	Endémica,Nativa		Medicinal, Ornamental, Maderable, Parientes silvestres de cultivos
Zaluzania augusta	Hierba blanca	Endémica,Nativa		Materiales
Zantedeschia aethiopica	Alcatraz sudafricano	Exótica-Invasora		Medicinal, Ornamental
Zea mays	Maíz	Nativa		Medicinal, Ornamental, Consumo animal, Consumo humano
Zephyranthes carinata	Cefirante	Nativa		
Zephyranthes fosteri	Mayito	Endémica,Nativa		Ornamental
Zephyranthes latissimifolia		Endémica,Nativa		
Zinnia elegans	Mal de ojo	Nativa	Amenazada (A)	Ornamental
Zinnia haageana	Ostálka Haageova	Endémica,Nativa		
Zinnia peruviana	Gallito de monte	Nativa		Medicinal
Zornia reticulata	Hierba de la víbora	Nativa		
Zornia thymifolia	Hierba de la víbora	Nativa		Medicinal
Zornia venosa	Hierba de la víbora	Endémica,Nativa		

Tabla 1. Plantas del municipio.
Fuente: CONABIO (2018).

Hongos

Nombre científico	Nombre común principal	Norma Oficial Mexicana NOM-059	Tipo distribución
Teloschistes chrysophthalmus	Ojos de oro		Nativa
Chlorophyllum molybdites	Parasol verde		Nativa
Montagnea arenaria	Desert Inkcap		Nativa
Agrocybe pediades	Hongo gorra de campo		Nativa
Panaeolina foenisecii	Hongo de los prados		Nativa
Panaeolus antillarum	Hongo variegado norteamericano		Nativa
Panaeolus sphinctrinus	Cabeza de víbora		Nativa
Coprinus comatus	Matacandil		Nativa
Calvatia cyathiformis	Patarata		Nativa
Disciseda bovista	Mørksporet skivebold		Nativa
Mycenastrum corium	Giant Pasture Puffball		Nativa
Volvariella earlei			Nativa

Nombre científico	Nombre común principal	Norma Oficial Mexicana NOM-059	Tipo distribución
Schizophyllum commune	Nanacate		Nativa
Psilocybe coprophila	Cabeza de víbora		Nativa
Psilocybe cubensis	San Isidro		Nativa
Astraeus hygrometricus	Hongo estrellita		Nativa
Geastrum saccatum	Estrella de la Tierra		Nativa
Ganoderma curtisii	Hongo dorado de repisa		Nativa
Ganoderma tsugae	Hemlock varnish shelf		Nativa
Heliocybe sulcata	Sulcate Sunhead		Nativa
Polyporus tenuiculus	Blanco		Nativa
Ustilago maydis	Huitlacoche		Nativa
Dendrophora albobadia			Nativa
Chroogomphus rutilus	Pata de perdiz	Amenazada (A)	Nativa
Cuphophyllum pratensis	Meadow Waxcap		Nativa
Coprinopsis cinerea	Grey inkcap		Nativa
Parasola plicatilis	Sombrilla japonesa		Nativa
Deconica coprophila	Hongos del excremento		Nativa

Tabla 2. Hongos del municipio
Fuente: CONABIO (2018).

Fauna

Nombre científico	Nombre común principal	Norma Oficial Mexicana NOM-059	Tipo distribución
Armadillidium vulgare	Cochinilla mediterránea		Exótica
Porcellio laevis	Cochinilla suave		Nativa
Estigmene acrea	Polilla blanca de salares		Nativa
Lerina incarnata	Oruga del pinillo		Endémica, Nativa
Syssphinx albolineata	Polilla esfinge de líneas blancas		Nativa
Automeris io	Polilla amarilla ojos de venado		Nativa
Agrius cingulata	Esfinge de pintas rosadas		Nativa
Enyo lugubris	Mournful Sphinx		Nativa
Erinnyis ello	Gusano cachudo de la yuca		Nativa
Erinnyis lassauxii	Lassaux's Sphinx		Nativa
Erinnyis obscura	Polilla esfinge oscura		Nativa
Eumorpha satellitia	Polilla esfinge satélite		Nativa
Hyles lineata	Polilla Esfinge Rayada		Nativa
Manduca florestan	Esfinge de Florestan		Nativa
Pachylia ficus	Esfinge de la higuera		Nativa
Hylephila phyleus	Saltarina encendida		Nativa
Achlyodes pallida	Saltarina alas de hoz pálida		Nativa
Phocides polybius	Saltarina de la guayaba		Nativa
Pyrgus communis	Saltarina de tablero		Nativa

Nombre científico	Nombre común principal	Norma Oficial Mexicana NOM-059	Tipo distribución
Urbanus dorantes	Salтарina de Cola Larga común		Nativa
Anartia jatrophae	Mariposa Pavoreal Blanca		Nativa
Anteos maerula	Mariposa azufre gigante amarilla		Nativa
Anthanassa texana	Mariposa Lunita tejana		Nativa
Apodemia (Roerberella) palmerii	Mariposa jaspeada del mezquite		Nativa
Arawacus jada	Mariposa Sedosa Pálida		Nativa
Asterocampa clyton	Mariposa emperatriz Tejana		Nativa
Baeotis zonata	Mariposa Abejorro amarillo		Nativa
Limenitis arthemis	Mariposa almirante		Nativa
Battus philenor	Mariposa cola de golondrina azul		Nativa
Catasticta nimbice	Mariposa dardo blanco mexicana		Nativa
Colias eurytheme	Mariposa azufre naranja		Nativa
Chlosyne ehrenbergii	Mariposa parche negra con rayas blancas		Nativa
Chlosyne lacinia	Mariposa de parche bordeado		Nativa
Chlosyne rosita	Mariposa parche rosita		Nativa
Danaus gilippus	Mariposa reina		Nativa
Danaus plexippus	Mariposa monarca	Sujeta a protección especial (Pr)	Nativa
Diaethria anna	Mariposa ochenta y ocho centroamericana		Nativa
Dione juno	Mariposa pasionaria de alas largas		Nativa
Dione moneta	Mariposa pasionaria		Nativa
Doxocopa laure	Mariposa emperador		Nativa
Dryas iulia	Mariposa Julia		Nativa
Euptoieta claudia	Mariposa organillo oscura		Nativa
Eurema albula	Mariposa Amarilla Fantasma		Nativa
Eurema daira	Mariposa Amarilla Barrada		Nativa
Heliconius charithonia	Mariposa cebrade alas largas		Nativa
Heliconius hecale	Mariposa tigre cola larga		Nativa
Echinargus isola	Mariposa Azul del mezquite		Nativa
Hesperocharis costaricensis	Mariposa garabato blanco		Nativa
Lasaia maria	Mariposa azul grisáceo		Nativa
Leptophobia aripa	Mariposa blanca de la Col		Nativa
Leptotes marina	Mariposa Azul marina		Nativa
Mimoides thymbraeus	Mariposa cometa de medias lunas rojas		Nativa
Nathalis iole	Mariposa azufre elegante		Nativa
Nymphalis antiopa	Mariposa Velo de Duelo		Nativa
Papilio polyxenes	Mariposa cometa negra		Nativa
Phoebis sennae	Mariposa Azufre Sin Nubes Sudamericana		Nativa
Pieris rapae	Mariposa blanca de la col		Nativa

Nombre científico	Nombre común principal	Norma Oficial Mexicana NOM-059	Tipo distribución
Pontia protodice	Mariposa blanca con parches negros		Nativa
Protographium epidaus	Mariposa cometa golondrina Mexicana		Nativa
Pterourus glaucus	Mariposa cometa oriental		Nativa
Siproeta stelenes	Mariposa malaquita		Nativa
Strymon bazochii	Mariposa Sedosa de la Lantana		Nativa
Texola elada	Mariposa falso parche ajedrez		Nativa
Chlosyne theona	Mariposa parche naranja		Nativa
Tithorea tarricina	Mariposa alas de tigre manchada		Nativa
Vanessa annabella	Mariposa Vanesa occidental		Nativa
Vanessa cardui	Mariposa Vanesa pintada		Nativa
Vanessa virginiensis	Mariposa Vanesa americana		Nativa
Zerene cesonia	Mariposa cara de perro sureña		Nativa
Heraclides torquatus	Cola de golondrina		Nativa
Pterourus multicaudata	Mariposa cometa xochiquetzal		Nativa
Agraulis vanillae	Mariposa pasionaria motas blancas		Nativa
Acanthocephala femorata	Florida Leaf-footed Bug		Nativa
Leptoglossus zonatus	Chinche Gaucha Manchada		
Thasus gigas	Chinche gigante xamuis		Nativa
Brochymena tenebrosa			Nativa
Chlorocoris rufopictus	Chinche verde		Nativa
Edessa reticulata			Nativa
Euschistus biformis			Nativa
Euthyrhynchus floridanus	Florida Predatory Stink Bug		Nativa
Nezara viridula	Chinche verde africana		Nativa
Tylospilus acutissimus	Chinche enmascarada		Nativa
Tyrannocoris jole			Nativa
Oncopeltus (Oncopeltus) varicolor	Gran chinche del algodóncillo		Nativa
Neacoryphus bicrucis	White-crossed Seed Bug		Nativa
Paranelima albalineata	Sekáč běločárny		Nativa
Diguettinus raptator	Araña pastor sin cintura		Nativa
Centruroides infamatus	Alacrán de la corteza		Endémica
Vaejovis nigrescens	Alacrán del centro		Endémica
Vaejovis punctatus			Endémica
Vaejovis intrepidus			Endémica
Latrodectus mactans	Viuda negra norteamericana		Nativa
Argiope argentata	Araña plateada de jardín		Nativa
Argiope trifasciata	Araña de jardín bandeada		Nativa
Peucetia viridans	Araña lince verde		Nativa
Phidippus arizonensis	Saltarina anaranjada		Nativa

Nombre científico	Nombre común principal	Norma Oficial Mexicana NOM-059	Tipo distribución
Mecynogea lemniscata	ArañaTejedora de Basílica		Nativa
Neoscona oaxacensis	Araña manchada de jardín		Nativa
Paraphidippus aurantius	Araña Saltarina verde-dorada		Nativa
Micrathena gracilis	Araña de panza espinosa		Nativa
Phidippus octopunctatus	Araña Saltarina Gris		Nativa
Latrodectus geometricus	Viuda café		Nativa
Alabagrus cora			Nativa
Evania appendigaster	Avispa Bandera de Ojos Azules		Exótica
Dasymutilla magnifica	Magnificent Velvet Ant		Nativa
Scolia (Discolia) guttata	Avispa negra de manchas		Nativa
Sceliphron caementarium	Avispa de barro de patas amarillas		Nativa
Pseudomyrmex gracilis	Hormiga ramita mexicana		Nativa
Atta mexicana	Hormiga chicatana negra		Nativa
Paratrechina longicornis	Hormiga africana loca de antenas largas		Exótica
Pogonomyrmex barbatus	Hormiga cosechadora roja		Nativa
Camponotus sericeiventris	Hormiga carpintera dorada		Nativa
Polistes (Aphanilopterus) canadensis	Avispa papelera colorada		Nativa
Polistes (Fuscopolistes) dorsalis	Avispa papelera menor		Nativa
Brachygastra mellifica	Avispa mexicana de miel		Nativa
Dasymutilla erythrina	Avispa-hormiga de terciopelo rojo		Nativa
Oxelytrum discicolle	Escarabajo carroñero		Nativa
Parabyrsopolis chihuahuae			Nativa
Strigoderma sulcipennis			Nativa
Cyclocephala comata			Nativa
Cyclocephala lunulata	Xtuthaa momii		Nativa
Cyclocephala mafaffa	Cma		Nativa
Strategus aloeus	Escarabajo rinoceronte		Nativa
Hologymnetis cinerea	Xtúthaa ngidii		Nativa
Euphoria basalis	Mayate de la calabaza		Endémica,Nativa
Euphoria biguttata	Escarabajo rojo		Nativa
Euphoria inda	Bumble Flower Beetle		Nativa
Euphoria subtomentosa			Endémica,Nativa
Bolborhombus sallei			Nativa
Ptichopus angulatus	Barrenillo		Nativa
Dichotomius colonicus			Nativa
Platydracus caliginosus			Nativa
Platydracus fulvomaculatus			Nativa
Agonum decorum			

Nombre científico	Nombre común principal	Norma Oficial Mexicana NOM-059	Tipo distribución
Agonum scutifer			
Amara californica			
Amara moerens			
Amara sera			
Anisodactylus anthracinus			
Anisodactylus darlingtoni			
Calosoma atrovirens			
Carabus forreri			
Chlaenius tricolor	Chlène tricolore		
Lebia chalybe			
Notiobia brevicollis			
Notiobia mexicana			
Pelmatellus stenolophoides			
Platynus monachus			
Polpochila capitata			
Polpochila rotundicollis			
Selenophorus pyritosus			
Selenophorus sallei			
Odontocorynus histriculus			
Sibinia sibioides			
Listronotus grypidioides			Nativa
Pantomorus uniformis			Nativa
Mitostylus setosus			Nativa
Sitophilus zeamais	Gorgojo del maíz		Nativa
Cactophagus spinolae	Picudo del Nopal		Nativa
Rhodoabaenus sanguineus			Nativa
Sphenophorus championi			Endémica
Sphenophorus imus			Nativa
Sphenophorus incurrens			Nativa
Sphenophorus quadrivittatus			Endémica, Nativa
Neocrossidius trivittatus			Nativa
Placosternus erythropus	Escarabajo barrenador del mezquite		Nativa
Phanaeus (Phanaeus) amithaon	Escarabajo arcoiris rodacacas		Nativa
Labidura riparia	Shore Earwig		Nativa
Apis mellifera	Abeja melífera europea		Exótica
Anax junius	Zurcidora migratoria común		Nativa
Apiomerus spissipes	Chinche asesina carmesí		Nativa
Argia anceps	Azulilla de arroyo celeste		Nativa
Enallagma civile	Azulilla de estanque común		Nativa

Nombre científico	Nombre común principal	Norma Oficial Mexicana NOM-059	Tipo distribución
Enallagma praevarum	Azulilla de estanque variable		Nativa
Hetaerina americana	Caballito escarlata común		Nativa
Ischnura demorsa	Caballito pigmeo mexicano		Nativa
Libellula saturata	Rayadora flameada		Nativa
Micrathyria hagenii	Cenicilla de Hagen		Nativa
Orthemis discolor	Rayadora carmín		Nativa
Orthemis ferruginea	Rayadora rosácea		Nativa
Paltothemis lineatipes	Rayadora de las rocas rojiza		Nativa
Perithemis intensa	Rayadora ambarina mexicana		Nativa
Pseudopanurgus mexicanus			Nativa
Pseudopanurgus tomentosus			Nativa
Remartinia luteipennis	Zurcidora de bandas verdes común		Nativa
Sympetrum corruptum	Rayadora abigarrada		Nativa
Sympetrum illotum	Rayadora cardenal		Nativa
Telebasis salva	Caballito cola de sangre común		Nativa
Zelus longipes	Chinche asesina del algodoncillo		Nativa
Anthidium (Anthidium) maculifrons	Spot-fronted Wool-carder Bee		Nativa
Anthophora (Anthophoroides) californica	Abeja excavadora de California		Nativa
Megachile (Argyropile) parallela	Parallel Leafcutter Bee		Nativa
Calliopsis (Calliopsima) quadridentata			Nativa
Melissodes (Eumelissodes) limbus			Nativa
Melissodes (Eumelissodes) montana			Nativa
Melissodes (Eumelissodes) rufipes			Nativa
Melissodes (Eumelissodes) tristis	Dark-faced Longhorn		Nativa
Centris (Hemisiella) transversa			Nativa
Perdita (Hexaperdita) ignota			
Megachile (Litomegachile) texana	Texas Leaf-cutter Bee		Nativa
Melissodes (Melissodes) tepaneca	Tepanec Long-horned Bee		Nativa
Centris (Paracentris) atripes	Abeja colectora de aceite patas negras		Nativa
Protandrena (Pterosarus) bidentis			
Bombus (Pyrobombus) ephippiatus	Abejorro mesoamericano		Nativa
Acmaeodera scalaris	Escarabajo metálico de escalera		Nativa
Agrilus catherinae			Nativa
Cycloneda sanguinea	Catarina sin manchas		Nativa
Hippodamia convergens	Catarina convergente		Nativa
Disonycha politula			Nativa
Deloyala lecontei	Escarabajo tortuga		Nativa

Nombre científico	Nombre común principal	Norma Oficial Mexicana NOM-059	Tipo distribución
Charidotella bifossulata			Nativa
Charidotella emarginata	Escarabajo tortuga naranja		Nativa
Plagiodera scabricula			Nativa
Calligrapha pantherina	Escarabajo calígrafo verde		Nativa
Calligrapha serpentina	Globemallow Leaf Beetle		Nativa
Leptinotarsa decemlineata	Escarabajo de la papa		Nativa
Zygogramma signatipennis	Catarina verde		Nativa
Diabrotica balteata	Catarinita		Nativa
Diabrotica undecimpunctata	Doradilla		
Mantis religiosa	Mantis Europea		
Thermonectus marmoratus	Sunburst Diving Beetle		Nativa
Schistocerca nitens	Langosta gris norteña		Nativa
Dichromorpha viridis	Short-winged Green Grasshopper		Nativa
Leptysma marginicollis	Chapulín palillo de dientes		Nativa
Aztecacris laevis	Chapulín Azteca		Nativa
Melanoplus differentialis	Chapulín diferencial		Nativa
Brachystola magna	Saltamonte perezoso		Nativa
Brachystola mexicana	Saltamonte perezoso mexicano		Nativa
Taeniopoda eques	Saltamonte perezoso norteamericano		Nativa
Scudderia mexicana	Esperanza mexicana		Nativa
Stilpnochlora azteca	Esperanza azteca		Nativa
Oecanthus californicus	Grillo de árbol occidental		Nativa
Schistocerca albolineata	Langosta de raya blanca		Nativa
Microcentrum retinerve	Esperanza de alas angulares menores		Nativa
Pseudosermyle tridens			
Stenomacra marginella	Willi		
Hesperolabops gelastops	Chinche roja de nopal de Oaxaca		
Ascalapha odorata	Polilla Bruja		Nativa
Melipotis indomita	Polilla indomable		Nativa
Melipotis perpendicularis	Polilla triangular M		Nativa
Thysania zenobia	Owl Moth		Nativa
Scolopendra polymorpha	Escolopendra tigre		Nativa
Bradycellus nitidus			
Laccophilus maculosus			
Dichotomius carolinus	Carolina Copris		
Palpita quadristigmalis	Polilla de cuatro puntos		Nativa
Spoladea recurvalis	Polilla del betabel		
Epilachna mexicana	Catarina mexicana		Nativa
Chauliognathus limbicollis	Soldier beetles		Nativa

Nombre científico	Nombre común principal	Norma Oficial Mexicana NOM-059	Tipo distribución
Eudocimimus mannerheimii	Cypress Weevil		Nativa
Yersinia mexicana			
Stagmomantis carolina	Mantis oriental		
Stagmomantis limbata	Mantis del noroeste		Nativa
Clogmia albipunctata	Mosquita de la humedad		Exótica
Aedes (Georgecraigius) epactius	Mosquito americano		
Protomydas rubidapex			
Hermetia illucens	Mosca soldado negra		
Archilestris magnificus	Mosca ladrona mexicana		Nativa
Musca domestica	Mosca doméstica		Nativa
Lucilia sericata	Mosca verde metálica		
Harmonia axyridis	Catarina asiática		Exótica-Invasora
Papilio garamas	Mariposa cometa quexquémetl		Nativa
Mocis latipes	Gusano falso medidor		Nativa
Palpita flegia	Polilla Blanca Satinada		Nativa
Geomydoecus (Geomydoecus) polydentatus			
Geomydoecus (Geomydoecus) wernecki			
Chauliognathus nigrocinctus	Soldier beetles		Nativa,Endémica
Ascra cordifera	Jumil		Nativa
Pachycoris klugii	Chinche de la chaya de monte		Nativa
Melipotis cellaris	Polilla de cava		Nativa
Eubaphe unicolor	Orange Beggar		Nativa
Euchaetes egle	Polilla tigre del algodoncillo		Nativa
Periplaneta americana	Cucaracha americana		Exótica
Phoracantha recurva	Cerambícido del eucalipto		Exótica
Procambarus clarkii	Langostino americano		Nativa
Apodemia (Neoapodemia) zela	Mariposa jaspeada de parche negro		Nativa
Paralaoma servilis	Pinhead Spot Snail		Exótica
Proserpinella edentula			Nativa
Aperostoma mexicanum			
Rumina decollata	Caracol Degollado Europeo		Exótica-Invasora
Cornu aspersum	Caracol europeo de jardín		Exótica-Invasora
Limacus flavus	Yellow Cellar Slug		Exótica

Tabla 3. Invertebrados del municipio
Fuente: CONABIO (2018)

Nombre científico	Nombre común principal	Norma Oficial Mexicana NOM-059	Tipo distribución
Algansea tincella	Pupo del Valle		Nativa,Endémica
Allotoca dugesii	Tiro chato	En peligro de extinción (P)	Nativa,Endémica
Goodea atripinnis	Tiro		Nativa,Endémica
Notropis calientis	Carpita amarilla		Nativa,Endémica
Poeciliopsis infans	Guatopote del Lerma		Nativa,Endémica
Skiffia lermae	Tiro olivo	Amenazada (A)	Nativa,Endémica
Xenophorus captivus	Mexclapique viejo	En peligro de extinción (P)	Nativa,Endémica
Xenotoca variata	Pintada		Nativa,Endémica
Xiphophorus variatus	Espada de Valles		Nativa,Endémica
Chirostoma jordani	Charal del río Lerma		Nativa,Endémica
Chirostoma arge	Charal del Verde		Nativa,Endémica

Tabla 4. Peces del municipio
Fuente: CONABIO (2018)

Nombre científico	Nombre común principal	Norma Oficial Mexicana NOM-059	Tipo distribución
Smilisca dentata	Rana de árbol de tierras altas	Amenazada (A)	Nativa,Endémica
Hypopachus variolosus	Rana termitera		Nativa
Spea hammondii	Sapo de espuelas occidental		Nativa
Spea multiplicata	Sapo monticola de espuela		Nativa
Craugastor augusti	Rana ladradora amarilla		Nativa
Lithobates berlandieri	Rana leopardo	Sujeta a protección especial (Pr)	Nativa
Lithobates chiricahuensis	Rana leopardo Chiricahua	Amenazada (A)	Nativa
Lithobates montezumae	Rana leopardo de Moctezuma	Sujeta a protección especial (Pr)	Nativa,Endémica
Lithobates pustulosus	Rana de rayas blancas	Sujeta a protección especial (Pr)	Nativa,Endémica
Anaxyrus compactilis	Sapo de la meseta		Endémica,Nativa
Anaxyrus punctatus	Sapo de puntos rojos		Nativa
Incilius occidentalis	Sapo de los pinos		Nativa,Endémica
Dryophytes arenicolor	Ranita de cañón		Nativa
Dryophytes eximius	Rana arborícola de montaña		Nativa,Endémica
Rheohyla miotympanum	Calates		Nativa,Endémica

Tabla 5. Anfibios del municipio
Fuente: CONABIO (2018).

Nombre científico	Nombre común principal	Norma Oficial Mexicana NOM-059	Tipo distribución
Callisaurus draconoides	Cachora Arenera	Amenazada (A)	Nativa
Holbrookia maculata	Lagartija sorda menor		Nativa
Sceloporus magister	Lagartija espinosa del desierto		Nativa
Sceloporus scalaris	Lagartija espinosa de pastizal		Nativa,Endémica
Sceloporus spinosus	Lagartija espinosa mexicana		Nativa,Endémica
Sceloporus torquatus	Lagartija espinosa de collar		Nativa,Endémica
Conopsis nasus	Culebra gris nariz de pala		Nativa,Endémica

Nombre científico	Nombre común principal	Norma Oficial Mexicana NOM-059	Tipo distribución
<i>Diadophis punctatus</i>	Culebra de collar		Nativa
<i>Manolepis putnami</i>	Culebra cabeza surcada		Nativa,Endémica
<i>Masticophis flagellum</i>	Culebra chirrionera roja	Amenazada (A)	Nativa
<i>Masticophis mentovarius</i>	Culebra chirriadora neotropical		Nativa
<i>Pituophis deppei</i>	Alicante	Amenazada (A)	Nativa,Endémica
<i>Thamnophis eques</i>	Culebra de agua nómada mexicana	Amenazada (A)	Nativa
<i>Trimorphodon tau</i>	Falsa nauyaca mexicana		Nativa,Endémica
<i>Crotalus basiliscus</i>	Cascabel del Pacífico	Sujeta a protección especial (Pr)	Nativa,Endémica
<i>Crotalus molossus</i>	Cascabel de cola negra	Sujeta a protección especial (Pr)	Nativa
<i>Crotalus polystictus</i>	Cascabel ocelada	Sujeta a protección especial (Pr)	Nativa,Endémica
<i>Crotalus triseriatus</i>	Cascabel transvolcánica		Nativa,Endémica
<i>Kinosternon hirtipes</i>	Tortuga casquito de pata rugosa	Sujeta a protección especial (Pr)	Nativa
<i>Kinosternon integrum</i>	Tortuga pecho quebrado mexicana	Sujeta a protección especial (Pr)	Endémica,Nativa
<i>Aspidoscelis costatus</i>	Huico llanero	Sujeta a protección especial (Pr)	Nativa,Endémica
<i>Aspidoscelis sackii</i>	Huico manchado		Endémica,Nativa
<i>Aspidoscelis gularis</i>	Huico pinto del noreste		Nativa
<i>Thamnophis melanogaster</i>	Culebra de agua de panza negra	Amenazada (A)	Nativa,Endémica
<i>Aspidoscelis scalaris</i>	Huico manchado de la altiplanicie		Nativa

Tabla 6. Reptiles del municipio
Fuente: CONABIO (2018).

Nombre científico	Nombre común principal	Norma Oficial Mexicana NOM-059	Tipo distribución
<i>Accipiter cooperii</i>	Gavilán de Cooper	Sujeta a protección especial (Pr)	Nativa
<i>Accipiter striatus</i>	Gavilán Pecho Canela	Sujeta a protección especial (Pr)	Nativa
<i>Aquila chrysaetos</i>	Águila real	Amenazada (A)	Nativa
<i>Buteo jamaicensis</i>	Aguililla cola roja		Nativa
<i>Buteo lineatus</i>	Aguililla pecho rojo	Sujeta a protección especial (Pr)	Nativa
<i>Buteogallus anthracinus</i>	Aguililla Negra Menor	Sujeta a protección especial (Pr)	Nativa
<i>Elanus leucurus</i>	Milano cola blanca		Nativa
<i>Ictinia mississippiensis</i>	Milano de Mississippi	Sujeta a protección especial (Pr)	Nativa
<i>Parabuteo unicinctus</i>	Aguililla rojinegra	Sujeta a protección especial (Pr)	Nativa
<i>Cathartes aura</i>	Zopilote aura		Nativa
<i>Coragyps atratus</i>	Zopilote común		Nativa
<i>Pandion haliaetus</i>	Águila Pescadora		Nativa
<i>Aix sponsa</i>	Pato Arcoíris		Nativa
<i>Anas acuta</i>	Pato golondrino		Nativa

Nombre científico	Nombre común principal	Norma Oficial Mexicana NOM-059	Tipo distribución
Anas crecca	Cerceta Alas Verdes		Nativa
Anas platyrhynchos	Pato norteño		Nativa
Anser albifrons	Ganso Careto Mayor		Nativa
Aythya affinis	Pato Boludo Menor		Nativa
Aythya americana	Pato Cabeza Roja		Nativa
Bucephala albeola	Pato monja		Nativa
Oxyura jamaicensis	Pato tepalcate		Nativa
Aeronautes saxatalis	Vencejo pecho blanco		Nativa
Amazilia rutila	Colibrí Canelo		Nativa
Archilochus alexandri	Colibrí barba negra		Nativa
Calothorax lucifer	Colibrí lucifer		Nativa
Cyananthus latirostris	Colibrí pico ancho		Nativa
Eugenes fulgens	Colibrí Magnífico		Nativa
Lampornis clemenciae	Colibrí garganta azul		Nativa
Selasphorus platycercus	Zumbador cola ancha		Nativa
Selasphorus rufus	Zumbador Canelo		Nativa
Chordeiles acutipennis	Chotacabras menor		Nativa
Phalaenoptilus nuttallii	Tapacaminos Pandeagua		Nativa
Charadrius vociferus	Chorlo tildío		Nativa
Jacana spinosa	Jacana norteña		Nativa
Larus delawarensis	Gaviota pico anillado		Nativa
Himantopus mexicanus	Monjita Americana		Nativa
Recurvirostra americana	Avoceta americana		Nativa
Actitis macularius	Playero alzacolita		Nativa
Calidris bairdii	Playero de Baird		Nativa
Calidris himantopus	Playero zancón		Nativa
Calidris minutilla	Playero Diminuto		Nativa
Gallinago delicata	Agachona Norteamericana		Nativa
Limnodromus scolopaceus	Costurero pico largo		Nativa
Numenius americanus	Zarapito pico largo		Nativa
Phalaropus tricolor	Falaropo pico largo		Nativa
Tringa flavipes	Patamarilla menor		Nativa
Tringa melanoleuca	Patamarilla mayor		Nativa
Mycteria americana	Cigüeña americana	Sujeta a protección especial (Pr)	Nativa
Columba livia	Paloma Doméstica		Exótica-Invasora
Columbina inca	Tortolita Cola Larga		Nativa
Columbina passerina	Tortolita Pico Rojo		Nativa
Streptopelia decaocto	Paloma turca de collar		Exótica-Invasora
Zenaida asiatica	Paloma Alas Blancas		Nativa
Zenaida macroura	Huilota Común		Nativa
Chloroceryle americana	Martín pescador verde		Nativa

Nombre científico	Nombre común principal	Norma Oficial Mexicana NOM-059	Tipo distribución
Megaceryle alcyon	Martín pescador norteño		Nativa
Crotophaga sulcirostris	Garrapatero pijuy		Nativa
Geococcyx californianus	Correcaminos norteño		Nativa
Geococcyx velox	Correcaminos tropical		Nativa
Falco columbarius	Halcón esmerejón		Nativa
Falco peregrinus	Halcón Peregrino	Sujeta a protección especial (Pr)	Nativa
Falco sparverius	Cernícalo americano		Nativa
Callipepla squamata	Codorniz escamosa		Nativa
Colinus virginianus	Codorniz cotuí		Nativa
Cyrtonyx montezumae	Codorniz de Moctezuma	Sujeta a protección especial (Pr)	Nativa
Fulica americana	Gallareta americana		Nativa
Gallinula galeata	Gallineta Frente Roja		Nativa
Porzana carolina	Polluela Sora		Nativa
Psaltriparus minimus	Sastrecillo		Nativa
Cardinalis cardinalis	Cardenal rojo		Nativa
Cardinalis sinuatus	Cardenal Desértico		Nativa
Cyanocompsa parellina	Colorín azulnegro		Nativa
Passerina amoena	Colorín Pecho Canela		Nativa
Passerina caerulea	Picogordo azul		Nativa
Passerina versicolor	Colorín morado		Nativa
Pheucticus melanocephalus	Picogordo tigrillo		Nativa
Piranga flava	Piranga Encinera		Nativa
Piranga ludoviciana	Piranga capucha roja		Nativa
Aphelocoma wollweberi	Chara pecho gris		Nativa
Calocitta formosa	Urraca Cara Blanca		Nativa
Corvus corax	Cuervo Común		Nativa
Corvus cryptoleucus	Cuervo llanero		Nativa
Aimophila rufescens	Zacatonero Canelo		Nativa
Aimophila ruficeps	Zacatonero Corona Canela		Nativa
Ammodramus savannarum	Gorrión chapulín		Nativa
Amphispiza bilineata	Zacatonero garganta negra		Nativa
Calamospiza melanocorys	Gorrión Alas Blancas		Nativa
Chondestes grammacus	Gorrión arlequín		Nativa
Junco phaeonotus	Junco Ojos de Lumbre		Nativa
Melospiza georgiana	Gorrión pantanero		Nativa
Melospiza lincolni	Gorrión de Lincoln		Nativa
Melospiza fusca	Rascador Viejita		Nativa
Passerculus sandwichensis	Gorrión sabanero		Nativa
Peucaea botterii	Zacatonero de Botteri		Nativa

Nombre científico	Nombre común principal	Norma Oficial Mexicana NOM-059	Tipo distribución
Peucaea cassinii	Zacatonero de Cassin		Nativa
Pipilo chlorurus	Rascador Cola Verde		Nativa
Poocetes gramineus	Gorrión cola blanca		Nativa
Spizella atrogularis	Gorrión barba negra		Nativa
Spizella breweri	Gorrión de Brewer		Nativa
Spizella pallida	Gorrión pálido		Nativa
Spizella passerina	Gorrión Cejas Blancas		Nativa
Sporophila torqueola	Semillero de collar		Endémica,Nativa
Volatinia jacarina	Semillero brincador		Nativa
Zonotrichia leucophrys	Gorrión corona blanca		Nativa
Spinus pinus	Jilguerito Pinero		Nativa
Spinus psaltria	Jilguerito Dominicó		Nativa
Hirundo rustica	Golondrina tijereta		Nativa
Petrochelidon pyrrhonota	Golondrina risquera		Nativa
Stelgidopteryx serripennis	Golondrina Alas Aserradas		Nativa
Tachycineta bicolor	Golondrina bicolor		Nativa
Tachycineta thalassina	Golondrina verdemar		Nativa
Agelaius phoeniceus	Tordo sargento		Nativa
Euphagus cyanocephalus	Tordo Ojos Amarillos		Nativa
Icterus abeillei	Calandria Flancos Negros		Nativa,Endémica
Icterus bullockii	Calandria Cejas Naranjas		Nativa
Icterus cucullatus	Calandria Dorso Negro Menor		Nativa
Icterus galbula	Calandria de Baltimore		Nativa
Icterus graduacauda	Calandria Capucha Negra		Nativa
Icterus parisorum	Calandria Tunera		Nativa
Icterus pustulatus	Calandria Dorso Rayado		Nativa
Icterus spurius	Calandria Castaña		Nativa
Icterus wagleri	Calandria de Wagler		Nativa
Molothrus aeneus	Tordo Ojos Rojos		Nativa
Molothrus ater	Tordo cabeza café		Nativa
Quiscalus mexicanus	Zanate mexicano		Nativa
Sturnella magna	Pradero Tortillaconchile		Nativa
Sturnella neglecta	Pradero del Oeste		Nativa
Xanthocephalus xanthocephalus	Tordo cabeza amarilla		Nativa
Lanius ludovicianus	Verdugo Americano		Nativa
Melanotis caerulescens	Mulato azul		Nativa,Endémica
Mimus polyglottos	Sinsonte norteño		Nativa
Toxostoma curvirostre	Cuicacoche Pico Curvo		Nativa
Anthus rubescens	Bisbita Norteamericana		Nativa
Cardellina pusilla	Chipe corona negra		Nativa

Nombre científico	Nombre común principal	Norma Oficial Mexicana NOM-059	Tipo distribución
<i>Geothlypis trichas</i>	Mascarita común		Nativa
<i>Icteria virens</i>	Chipe Grande		Nativa
<i>Myioborus pictus</i>	Pavito Alas Blancas		Nativa
<i>Setophaga coronata</i>	Chipe rabadilla amarilla		Nativa
<i>Setophaga nigrescens</i>	Chipe Negrogrís		Nativa
<i>Setophaga occidentalis</i>	Chipe cabeza amarilla		Nativa
<i>Setophaga petechia</i>	Chipe amarillo		Nativa
<i>Setophaga ruticilla</i>	Pavito Migratorio		Nativa
<i>Setophaga townsendi</i>	Chipe de Townsend		Nativa
<i>Passer domesticus</i>	Gorrion Doméstico		Exótica-Invasora
<i>Polioptila caerulea</i>	Perlita Azulgrís		Nativa
<i>Polioptila melanura</i>	Perlita del desierto		Nativa
<i>Phainopepla nitens</i>	Capuliner negro		Nativa
<i>Ptiliogonys cinereus</i>	Capuliner gris		Nativa
<i>Auriparus flaviceps</i>	Baloncillo		Nativa
<i>Sturnus vulgaris</i>	Estornino pinto eurasiático		Exótica-Invasora
<i>Pachyrhamphus aglaiae</i>	Cabezón Degollado		Nativa
<i>Campylorhynchus brunneicapillus</i>	Matraca del desierto		Nativa
<i>Catherpes mexicanus</i>	Saltapared Barranqueño		Nativa
<i>Cistothorus palustris</i>	Saltapared Pantanero		Nativa
<i>Salpinctes obsoletus</i>	Saltapared de Rocas		Nativa
<i>Thryomanes bewickii</i>	Saltapared cola larga		Nativa
<i>Troglodytes aedon</i>	Saltapared Común		Nativa
<i>Catharus guttatus</i>	Zorzal Cola Canela		Nativa
<i>Sialia mexicana</i>	Azulejo garganta azul		Nativa
<i>Sialia sialis</i>	Azulejo garganta canela		Nativa
<i>Turdus assimilis</i>	Mirlo garganta blanca		Nativa
<i>Turdus migratorius</i>	Mirlo primavera		Nativa
<i>Turdus rufopalliatu</i>	Mirlo dorso canela		Nativa,Endémica
<i>Campostoma imberbe</i>	Mosquerito Chillón		Nativa
<i>Contopus cooperi</i>	Papamoscas Boreal		Nativa
<i>Contopus sordidulus</i>	Papamoscas del Oeste		Nativa
<i>Empidonax difficilis</i>	Papamoscas amarillo del Pacífico		Nativa
<i>Empidonax hammondii</i>	Papamoscas de Hammond		Nativa
<i>Empidonax minimus</i>	Papamoscas Chico		Nativa
<i>Empidonax oberholseri</i>	Papamoscas Matorralero		Nativa
<i>Empidonax wrightii</i>	Papamoscas Bajacolita		Nativa
<i>Myiarchus cinerascens</i>	Papamoscas Garganta Ceniza		Nativa
<i>Myiarchus nuttingi</i>	Papamoscas Huí		Nativa

Nombre científico	Nombre común principal	Norma Oficial Mexicana NOM-059	Tipo distribución
<i>Myiopagis viridicata</i>	Mosquerito Verdoso		Nativa
<i>Pitangus sulphuratus</i>	Bienteveo Común		Nativa
<i>Pyrocephalus rubinus</i>	Mosquero cardenal		Nativa
<i>Sayornis nigricans</i>	Papamoscas negro		Nativa
<i>Sayornis saya</i>	Papamoscas llanero		Nativa
<i>Tyrannus melancholicus</i>	Tirano Pirirí		Nativa
<i>Tyrannus verticalis</i>	Tirano pálido		Nativa
<i>Tyrannus vociferans</i>	Tirano Chibiú		Nativa
<i>Vireo cassinii</i>	Vireo de Cassin		Nativa
<i>Vireo gilvus</i>	Vireo gorjeador		Nativa
<i>Vireo huttoni</i>	Vireo reyezuelo		Nativa
<i>Vireo solitarius</i>	Vireo anteojo		Nativa
<i>Ardea alba</i>	Garza blanca		Nativa
<i>Ardea herodias</i>	Garza morena		Nativa
<i>Botaurus lentiginosus</i>	Avetoro norteño	Amenazada (A)	Nativa
<i>Bubulcus ibis</i>	Garza Ganadera		Exótica-Invasora
<i>Butorides virescens</i>	Garcita Verde		Nativa
<i>Egretta thula</i>	Garza dedos dorados		Nativa
<i>Nyctanassa violacea</i>	Garza Nocturna Corona Clara		Nativa
<i>Nycticorax nycticorax</i>	Garza Nocturna Corona Negra		Nativa
<i>Tigrisoma mexicanum</i>	Garza tigre mexicana	Sujeta a protección especial (Pr)	Nativa
<i>Pelecanus erythrorhynchos</i>	Pelícano Blanco Americano		Nativa
<i>Plegadis chihi</i>	Ibis Ojos Rojos		Nativa
<i>Colaptes auratus</i>	Carpintero de Pechera Común		Nativa
<i>Melanerpes aurifrons</i>	Carpintero cheje		Nativa
<i>Melanerpes chrysogenys</i>	Carpintero enmascarado		Nativa, Endémica
<i>Melanerpes formicivorus</i>	Carpintero bellotero		Nativa
<i>Melanerpes uropygialis</i>	Carpintero del desierto		Nativa
<i>Sphyrapicus nuchalis</i>	Carpintero Nuca Roja		Nativa
<i>Sphyrapicus varius</i>	Carpintero Moteado		Nativa
<i>Aechmophorus clarkii</i>	Achichilique pico naranja		Nativa
<i>Aechmophorus occidentalis</i>	Achichilique pico amarillo		Nativa
<i>Podiceps nigricollis</i>	Zambullidor Orejón		Nativa
<i>Podilymbus podiceps</i>	Zambullidor pico grueso		Nativa
<i>Tachybaptus dominicus</i>	Zambullidor menor	Sujeta a protección especial (Pr)	Nativa
<i>Bubo virginianus</i>	Búho cornudo		Nativa
<i>Megascops asio</i>	Tecolote del Este	Sujeta a protección especial (Pr)	Nativa
<i>Tyto alba</i>	Lechuza de campanario		Nativa

Nombre científico	Nombre común principal	Norma Oficial Mexicana NOM-059	Tipo distribución
<i>Anrostomus arizonae</i>	Tapacaminos Cuerporruín Mexicano		Nativa
<i>Haemorhous cassinii</i>	Pinzón Serrano		Nativa
<i>Haemorhous mexicanus</i>	Pinzón mexicano		Nativa
<i>Buteo plagiatus</i>	Aguililla gris		Nativa
<i>Myiopsitta monachus</i>	Perico Monje Argentino		Exótica-Invasora
<i>Aphelocoma woodhouseii</i>	Chara de Collar		Nativa
<i>Basilinna leucotis</i>	Colibrí orejas blancas		Nativa
<i>Anas diazi</i>	Pato mexicano	Amenazada (A)	Nativa
<i>Circus hudsonius</i>	Gavilán rastrero		Nativa
<i>Mareca americana</i>	Pato chalcuán		Nativa
<i>Mareca strepera</i>	Pato friso		Nativa
<i>Spatula cyanoptera</i>	Cerceta canela		Nativa
<i>Spatula clypeata</i>	Pato cucharón norteño		Nativa
<i>Spatula discors</i>	Cerceta Alas Azules		Nativa
<i>Dryobates scalaris</i>	Carpintero mexicano		Nativa
<i>Dryobates villosus</i>	Carpintero veloso		Nativa
<i>Centronyx bairdii</i>	Corrión de Baird		Nativa
<i>Leiothlypis celata</i>	Chipe Oliváceo		Nativa
<i>Leiothlypis ruficapilla</i>	Chipe Cabeza Gris		Nativa
<i>Leiothlypis virginiae</i>	Chipe de Virginia		Nativa
<i>Leucolia violiceps</i>	Colibrí corona violeta		Nativa
<i>Corthylio calendula</i>	Reyezuelo Matraquita		Nativa
<i>Nannopterum brasilianum</i>	Cormorán Neotropical		Nativa

Tabla 7. Aves del municipio.

Fuente: CONABIO (2018).

Nombre científico	Nombre común principal	Norma Oficial Mexicana NOM-059	Tipo distribución
<i>Spilogale angustifrons</i>	Zorrillo manchado sureño		Nativa
<i>Sylvilagus audubonii</i>	Conejo del desierto		Nativa
<i>Sciurus aureogaster</i>	Ardilla vientre rojo		Nativa
<i>Lasiurus blossevillii</i>	Murciélago cola peluda de Blosssevil		Nativa
<i>Peromyscus boylii</i>	Ratón arbustero		Nativa
<i>Tadarida brasiliensis</i>	Murciélago Cola Suelta Mexicano		Nativa
<i>Lepus callotis</i>	Liebre torda		Nativa
<i>Urocyon cinereoargenteus</i>	Zorra gris		Nativa
<i>Peromyscus difficilis</i>	Ratón de las rocas		Nativa, Endémica
<i>Perognathus flavus</i>	Ratón de abazones sedoso		Nativa
<i>Sylvilagus floridanus</i>	Conejo serrano		Nativa
<i>Mustela frenata</i>	Comadreja cola larga		Nativa
<i>Reithrodontomys fulvescens</i>	Ratón cosechero leonado		Nativa

Nombre científico	Nombre común principal	Norma Oficial Mexicana NOM-059	Tipo distribución
<i>Sigmodon fulviventris</i>	Rata-algodonera vientre leonado		Nativa
<i>Cratogeomys fumosus</i>	Tuza del Eje Neovolcánico	Amenazada (A)	Nativa,Endémica
<i>Peromyscus gratus</i>	Ratón piñonero		Nativa
<i>Sigmodon hispidus</i>	Rata algodonera crespa		Nativa
<i>Heteromys irroratus</i>	Ratón espinoso mexicano		Nativa
<i>Canis latrans</i>	Coyote		Nativa
<i>Neotoma leucodon</i>	Rata magueyera		Nativa
<i>Sigmodon leucotis</i>	Rata algodonera orejas blancas		Nativa,Endémica
<i>Peromyscus levipes</i>	Ratón de La Malinche		Nativa,Endémica
<i>Procyon lotor</i>	Mapache		Nativa
<i>Canis lupus</i>	Lobo gris		Nativa
<i>Mephitis macroura</i>	Zorrillo listado sureño		Nativa
<i>Peromyscus maniculatus</i>	Ratón norteamericano		Nativa
<i>Reithrodontomys megalotis</i>	Ratón cosechero común		Nativa
<i>Peromyscus melanocarpus</i>	Ratón manos negras de Zempoaltepec		Endémica
<i>Peromyscus melanophrys</i>	Ratón de meseta		Nativa,Endémica
<i>Neotoma mexicana</i>	Rata cambalachera mexicana		Nativa
<i>Choeronycteris mexicana</i>	Murciélago trompudo	Amenazada (A)	Nativa
<i>Microtus mexicanus</i>	Metorito mexicano		Nativa
<i>Corynorhinus mexicanus</i>	Murciélago mula mexicano		Nativa,Endémica
<i>Baiomys musculus</i>	Ratón pigmeo sureño		Endémica,Nativa
<i>Chaetodipus nelsoni</i>	Ratón de abazones de Nelson		Endémica,Nativa
<i>Dasypus novemcinctus</i>	Armadillo de nueve bandas		Nativa
<i>Sorex oreopolus</i>	Musaraña coluda mexicana		Nativa,Endémica
<i>Dipodomys ornatus</i>	Rata canguro de Jalisco		Endémica,Nativa
<i>Dipodomys phillipsii</i>	Rata canguro del centro	Sujeta a protección especial (Pr)	Nativa,Endémica
<i>Spilogale putorius</i>	Zorrillo manchado común		Nativa
<i>Lynx rufus</i>	Lince Americano		Nativa
<i>Baiomys taylori</i>	Ratón-pigmeo norteño		Nativa
<i>Onychomys torridus</i>	Ratón-saltamontes sureño		Nativa
<i>Peromyscus truei</i>	Ratón piñonero		Nativa
<i>Thomomys umbrinus</i>	Tuza mexicana		Nativa
<i>Otospermophilus variegatus</i>	Ardillón de Rocas		Nativa
<i>Didelphis virginiana</i>	Tlacuache norteño		Nativa
<i>Odocoileus virginianus</i>	Venado de cola blanca		Nativa
<i>Myotis yumanensis</i>	Miotis de Yuma		Nativa
<i>Ictidomys mexicanus</i>	Motocle		Endémica,Nativa

Tabla 8. Mamíferos del municipio.
Fuente: CONABIO (2018).

Servicios ecosistémicos

Introducción

Los servicios ecosistémicos son aquellos beneficios que los ecosistemas naturales le brindan a las personas. Por ecosistema se refiere al conjunto de elementos vivos y no vivos que interactúan entre sí en un área determinada. De acuerdo con la Organización de las Naciones Unidas para la Alimentación y la Agricultura (FAO, 2011), los ecosistemas le aportan los siguientes cuatro tipos de servicios al mundo:

- Servicios de abastecimiento: Son los servicios materiales que proporcionan los ecosistemas como alimento, materias primas, agua dulce y recursos medicinales.
- Servicios de regulación: Son los servicios que regulan los procesos que se dan dentro del ecosistema; como la regulación del clima, la captura de carbono, la moderación de fenómenos extremos, la erosión, la polinización, el control biológico de plagas y los flujos de agua.
- Servicios de apoyo: Son los servicios que suministran las condiciones necesarias para la sobrevivencia de plantas y animales, como el hábitat de las especies y la conservación de la diversidad genética.
- Servicios culturales: Son los servicios inmateriales que proporcionan los ecosistemas y que relacionan a la naturaleza con la identidad cultural del lugar; como las actividades recreativas, la apreciación estética y el turismo.

Objetivo

Determinar el número de servicios ecosistémicos, de acuerdo con la clasificación de la FAO, que aporta cada uno de los 14 ecosistemas presentes en el área de estudio (suelo desnudo, urbano y construido, bosque cultivado e inducido, tierras agrícolas cultivos anuales, pastizales cultivados e inducidos, tierras agrícolas cultivos perennes, pastizales naturales, cuerpos de agua, selva baja caducifolia, matorral crasicaule, bosque de encino, bosque de coníferas, bosque de mezquite y vegetación de galería). Lo anterior a partir de la capa de tipo de cobertura de suelo proporcionada por SEMADET (SEMADET, 2023). El análisis presente sirve como insumo al momento de identificar las áreas de mayor importancia para la conservación.

Metodología

Para conocer la cantidad de servicios que aporta cada ecosistema se realizaron los siguientes pasos:

En primer lugar, se realizaron modificaciones en la capa de cobertura de suelo, con la finalidad de actualizar y complementar la información vectorial proporcionada. Posteriormente, para cada categoría de servicios ambientales (regulación, abastecimiento, cultural y apoyo) se realizó una copia de la capa de uso de suelo y vegetación. A cada copia se le agregaron cuatro columnas en la tabla de atributos con el nombre de las subcategorías dependiendo de la categoría principal (Ejemplo: si la capa corresponde a los servicios culturales entonces se agregaron tres columnas con las subcategorías de actividades recreativas, turismo y apreciación estética). Si la cobertura de suelo provee el servicio, se le asigna un número 1; si no se le asigna un 0. De esa forma se evalúa para

cada tipo de cobertura de suelo y posteriormente se repitió el procedimiento para cada categoría de los servicios ambientales. Además, se agrega una columna de tipo texto a un lado de cada subcategoría para agregar notas en donde se especifique el porqué se le ha añadido 1 o 0. A continuación se presentan los nombres que se le asignan a las subcategorías en la respectiva tabla de atributos de cada shapefile.

- De abastecimiento
 - Abastecimiento de alimentos: "Alimentos", nota abastecimiento de alimentos: "N_alimentos".
 - Materias primas: "M_primas", notas materias primas: "N_m_primas".
 - Agua dulce: "Ag_dulce"
 - Recursos medicinales: "RR_med", notas de recursos medicinales: "N_rr_med".
- De regulación
 - Clima local y calidad del aire: "Clima".
 - Secuestro y almacenamiento de carbono: "A_carbono", notas de almacenamiento de carbono: "N_A_Carbon".
 - Moderación de fenómenos extremos: "M_fen_extr".
 - Tratamiento de agua residuales: "T_Agua_res".
 - Prevención de la erosión y conservación de la fertilidad de suelo: "P_eros_suel"
 - Polinización: "Polinizaci".
 - Control de plagas: "C_plagas".
 - Regulación de flujos de agua: "R_flujo_ag"
- De apoyo
 - Hábitat para especies: "Habitat_sp".
 - Conservación de la diversidad genética: "C_div_gen".
- Culturales
 - Actividades de recreo y salud mental y física: "Act_recreo"
 - Turismo: "Turismo"
 - Apreciación estética e inspiración para la cultura, el arte y el diseño: "Ap_arte".

Después, para cada categoría, se crea un nuevo shapefile en el que se agrega una columna en la tabla de atributos con el total de la suma de las subcategorías para cada tipo de cobertura de suelo. Lo anterior se realiza por cada categoría y para finalizar se hace otro shapefile que contenga las siguientes columnas.

- Número de servicios ecosistémicos de abastecimiento (Abas_Total)
- Número de servicios ecosistémicos de regulación (Reg_Total)
- Número de servicios ecosistémicos de apoyo (Apo_Total)
- Número de servicios ecosistémicos culturales (Cul_Total)
- Número de servicios ecosistémicos totales (Total)

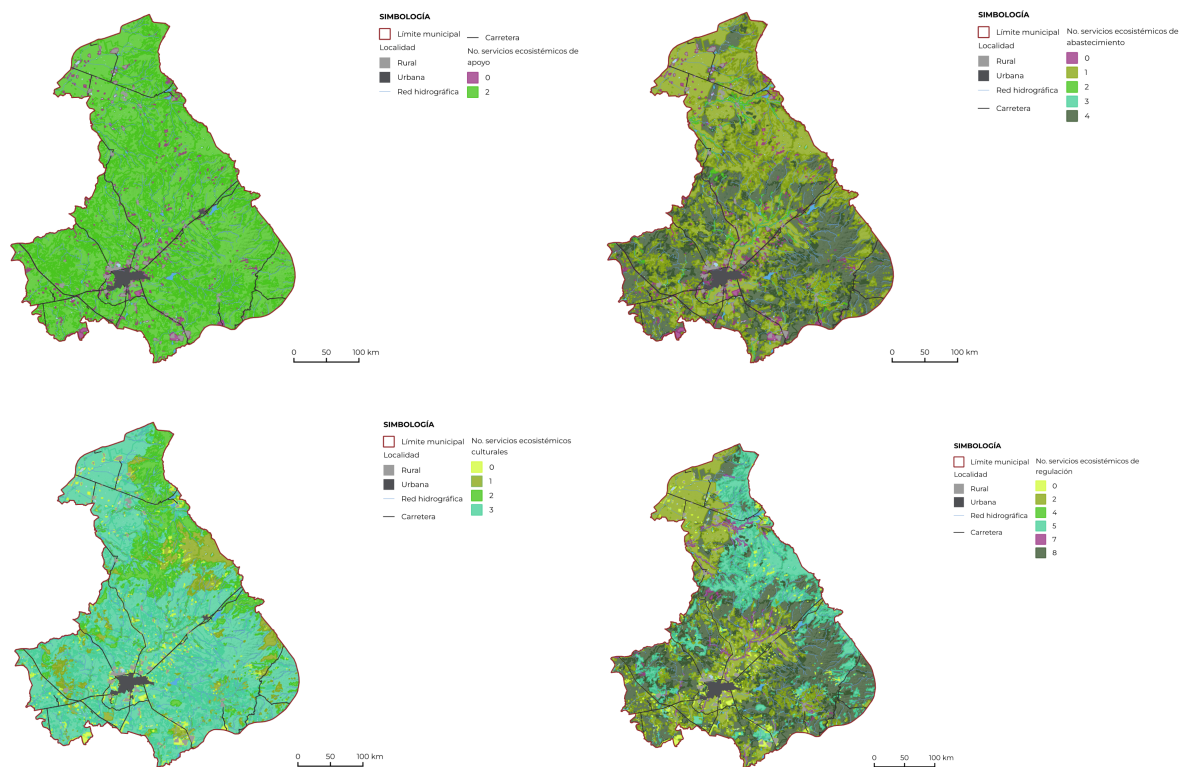
Resultados

Ecosistema	Total de servicios de Abastecimiento	Total de servicios de Culturales	Total de servicios de	Total de servicios de	Total
------------	--------------------------------------	----------------------------------	-----------------------	-----------------------	-------

			Apoyo	Regulación	
Suelo desnudo	0	0	0	0	0
Urbano y construido	0	0	0	0	0
Bosque cultivado e inducido	1	1	2	4	8
Tierras agrícolas cultivos anuales	1	3	2	2	8
Pastizales cultivados e inducidos	1	1	2	5	9
Tierras agrícolas cultivos perennes	1	2	2	2	7
Pastizales naturales	1	2	2	5	10
Cuerpos de agua	3	3	2	5	13
Bosque de Mezquite	3	3	2	8	16
Bosque de coníferas	4	3	2	8	17
Bosque de encino	4	3	2	8	17
Matorral crasicaule	4	3	2	8	17
Selva baja caducifolia	4	3	2	8	17
Vegetación de galería	2	2	2	7	13

Tabla 1. Servicios ecosistémicos a partir de la cobertura de suelo

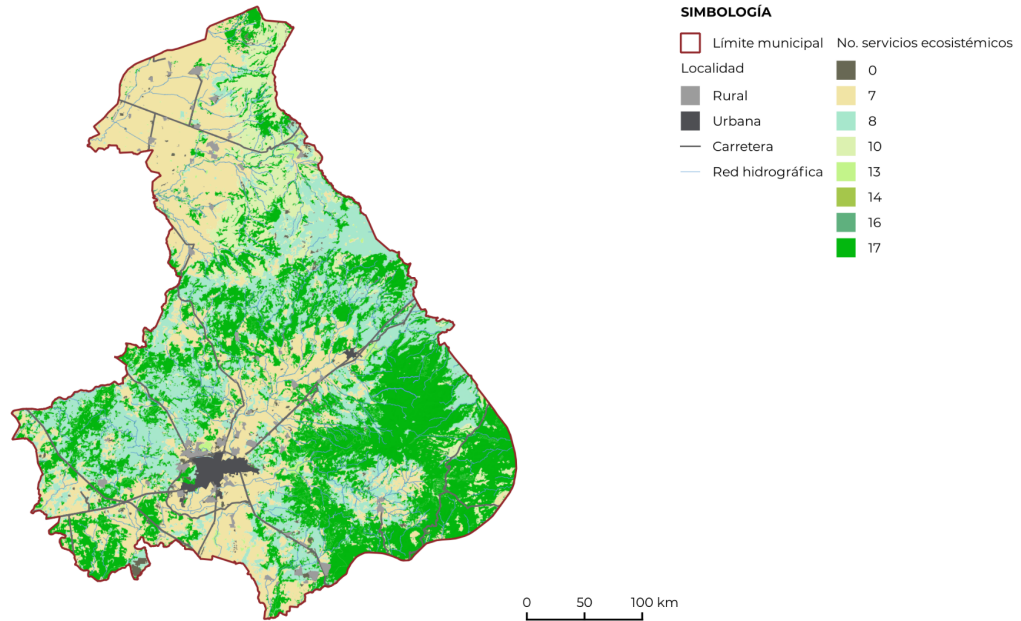
Fuente: Elaboración propia.



Mapa 1. Servicios ecosistémicos por categoría en Lagos de Moreno.
Fuente: Elaboración propia.

De los catorce ecosistemas presentes en el municipio de Lagos de Moreno, el bosque de encino, la selva baja caducifolia y el bosque de coníferas son los ecosistemas de mayor relevancia; brindando cada uno un total de 17 servicios ecosistémicos. Sus coberturas dentro de la superficie total del municipio corresponden al 23.30%, 7.30% y 0.44% respectivamente. Seguidos por el bosque de mezquite, con 16 servicios, ofreciendo alimento y refugio a una amplia variedad de especies polinizadoras. Además, el mezquite, al ser una leguminosa cumple con la función de fijar el nitrógeno de la atmósfera en el suelo.

Después se encuentra la vegetación de galería y los cuerpos de agua, ambas brindando 13 servicios. En el municipio, el 1.17% del territorio corresponde a cuerpos de agua, este destaca por su aporte de servicios de regulación; entre sus servicios está la regulación del clima local. Los pastizales naturales aportan 10 servicios, proporcionando refugio y alimento a gran diversidad de especies.



Mapa 2. Servicios ecosistémicos totales por cobertura de suelo en Lagos de Moreno.
Fuente: Elaboración propia

Bibliografía

FAO. 2011. El estado de los recursos de tierras y aguas del mundo para la alimentación y la agricultura. La gestión de los sistemas en situación de riesgo. Recuperado de: <https://www.fao.org/3/i1688s/i1688s.pdf>

FAO. (2022). Servicios ecosistémicos y biodiversidad. Recuperado de: <https://www.fao.org/ecosystem-services-biodiversity/es/>

CONABIO. (2018). Biodiversidad mexicana. Enciclovida. Recuperado de: <https://enciclovida.mx/>